


SVENSKA

- Enheten får endast drivas av 12-volts likströmsystem med NEGATIV jordning.

INSTALLATION (MONTERING I INSTRUMENTBRÄDA)

- Illustrationen nedan visar en normal installation. Du ska emellertid göra de anpassningar som är lämpliga för just din bil. Har du frågor, eller behöver information om installationssatser, ska du kontakta återförsäljaren för JVC BILRADIO/CD-SPELARE eller ett företag som säljer satser.


- 1 Tryck på  (knappen för kontrollpanelfrigöring) för att lossa kontrollpanelen **före montering**.
- 2 Ta bort kantplåten.
- 3 Lossa på hylsspärrarna och ta bort kopplingshylsan.
 - ① Ställ enheten på högkant.
OBS: Var försiktig så att du inte skadar säkringen på baksidan när du ställer enheten på högkant.
 - ② För in de två handtagen mellan enheten och hylsan, som på bilden, för att lossa hylsspärrarna.
 - ③ Ta bort kopplingshylsan.
OBS: Tänk på att spara handtagen när du har installerat enheten, för framtida bruk.
- 4 Installera hylsan i instrumentbrädan.
* När hylsan sitter på plats ordentligt i instrumentbrädan böjer du ut tillämpliga flikar för att hålla hylsan på plats ordentligt. Se illustrationen.
- 5 Skruva i monteringsbulten på baksidan av enhetens kåpa och placera gummibufferten över bulthuvudet.
- 6 Utför de elektriska anslutningar som redovisas på baksidan av denna anvisning.
- 7 För in enheten i hylsan tills den låser fast på plats.
- 8 Sätt tillbaka kantplåten.
- 9 Sätt tillbaka kontrollpanelen.

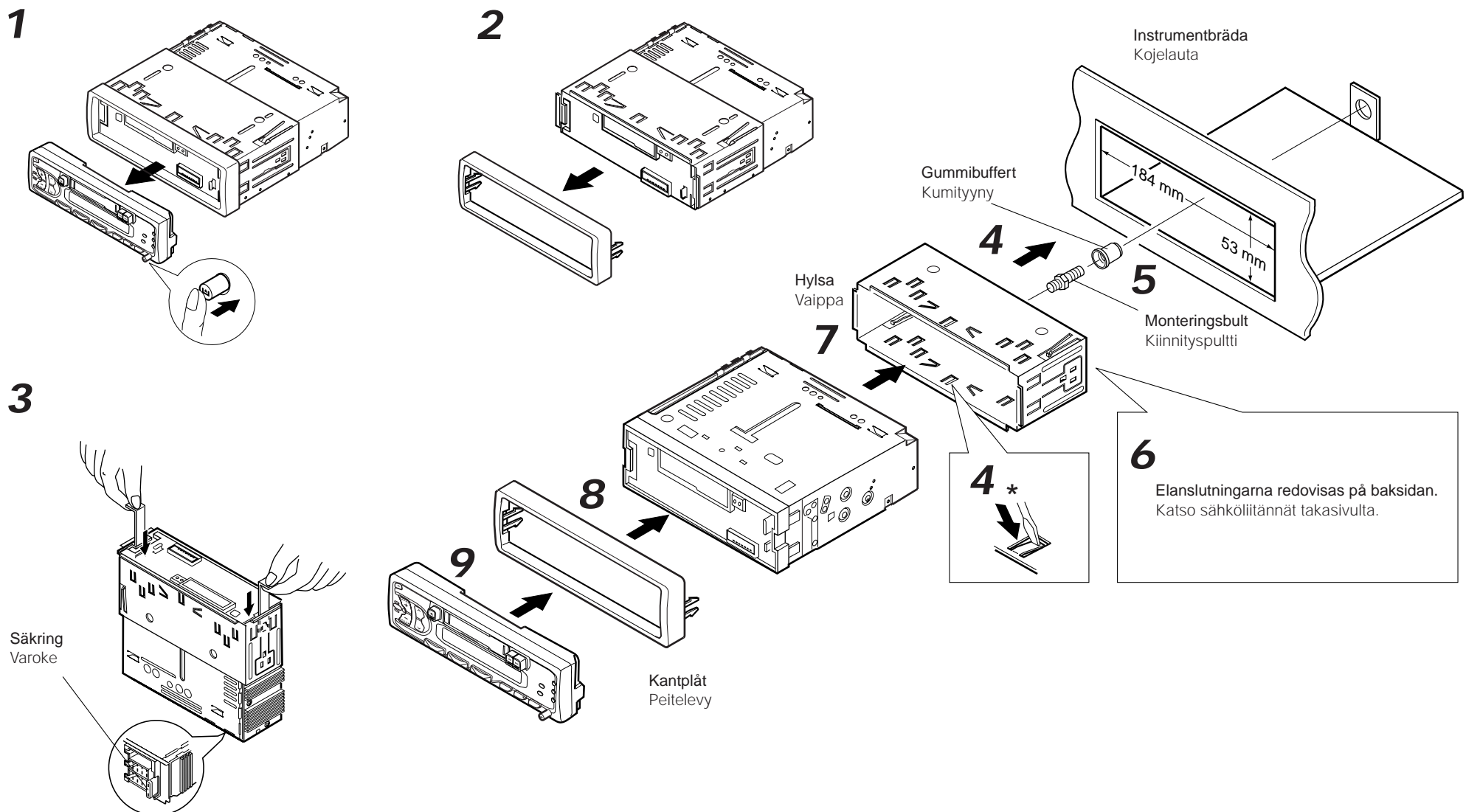
SUOMI

- Tämä laite on suunniteltu käytettäväksi vain 12 V tasavirran NEGATIIVISISSA maattosähköjärjestelmissä.

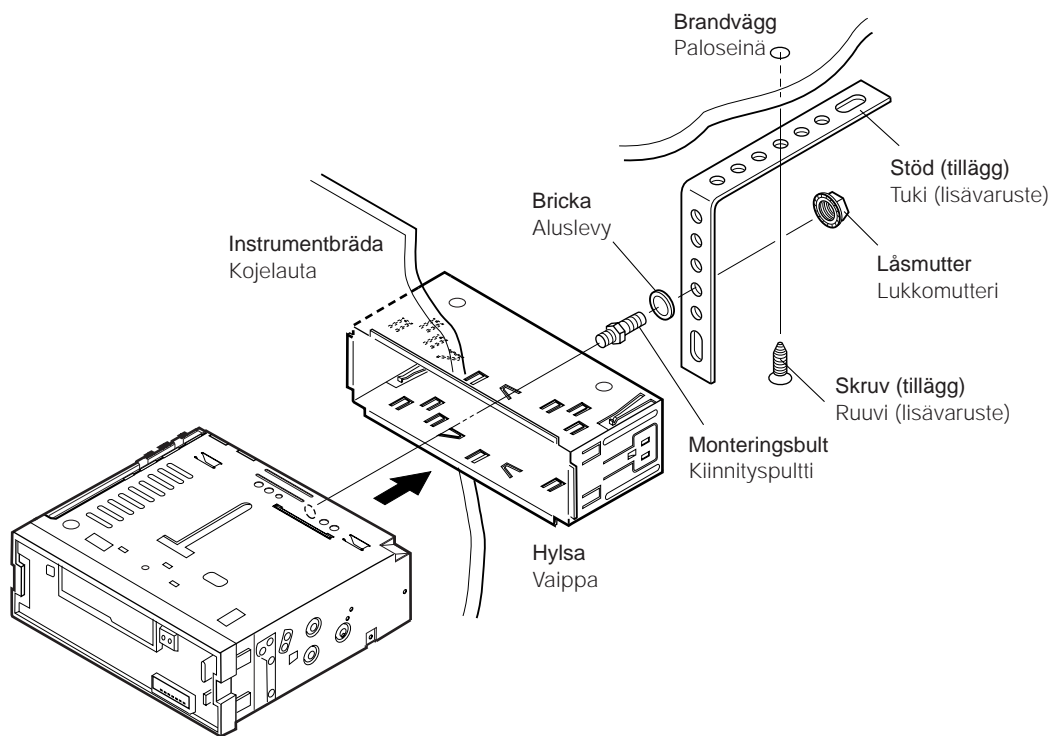
ASENNUS (KOJELAUTAAN KIINNITYS)

- Alla olevista kuvista näkyy tyypillinen asennus. Sinun tulisi kuitenkin tehdä omaan autoosi sopivia säätöjä. Jos sinulla on kysyttävää tai haluat asennussarjoja koskevia tietoja, ota yhteys JVC-autohifilaitteiston jälleenmyyjään tai sarjoja toimittavaan yhtiöön.

- 1 **Ennen asennusta:** paina  (etulevyn vapautusnappi) irrottaaksesi etulevyn.
- 2 Irrota peitelevy.
- 3 Irrota vaippa avattuasi ensin vaipan lukot.
 - ① Pane laite pystyyn.
Huom! Kun paneet laitteen seisomaan, varo vahingoittamasta takana olevaa varoketta.
 - ② Aseta molemmat kahvat laitteen ja vaipan väliin kuvasta näkyvällä tavalla avataksesi vaipan lukot.
 - ③ Irrota vaippa.
Huom! Pidä kahvat tallessa laitteen asennuksen jälkeen tulevan käytön varalta.
- 4 Asenna vaippa kojelautaan.
* Kun vaippa on asennettu oikein kojelautaan, taivuta asianmukaiset salvat, jotka pitävät vaipan tukevasti paikoillaan, kuvasta näkyvällä tavalla.
- 5 Kiinnitä kiinnityspultti laitteen rungon takaosaan ja pane kumityyny pultin päähän.
- 6 Tee tarpeelliset sähköliitännät, jotka on selitetty näiden ohjeiden takasivulla.
- 7 Työnnä laite vaippaan, kunnes se lukkiutuu.
- 8 Kiinnitä peitelevy.
- 9 Kiinnitä etulevy.



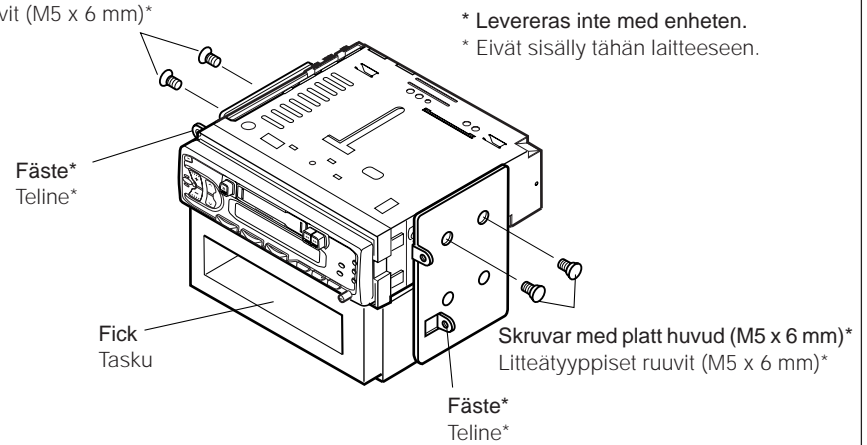
- Vid användning av det valfria stödet
- Käntäessä lisätukea



- Vid installation av enheten utan att använda hylsan
- Asennettaessa laitetta ilman vaippaa

I en Toyota ska man exempelvis först ta bort bilradion, och sedan installera enheten på dess plats.
Esim. Toyotassa: irrota ensin autoradio ja asenna laite sitten sen paikalle.

Skrudar med platt huvud (M5 x 6 mm)*
Litteätyyppiset ruuvit (M5 x 6 mm)*



* Levereras inte med enheten.
* Eivät sisälly tähän laitteeseen.

OBS: De 6 millimeter långa skruvarna måste användas när enheten installeras på monteringsfästet. Om längre skruvar används kan enheten skadas.

Huom! Kun laitetta asennetaan kiinnitystelineeseen, on varmistettava, että käytössä olevat ruuvit ovat 6 mm pitkiä. Jos käytetään pitempiä ruuveja, ne voivat vahingoittaa laitetta.

Ta bort enheten

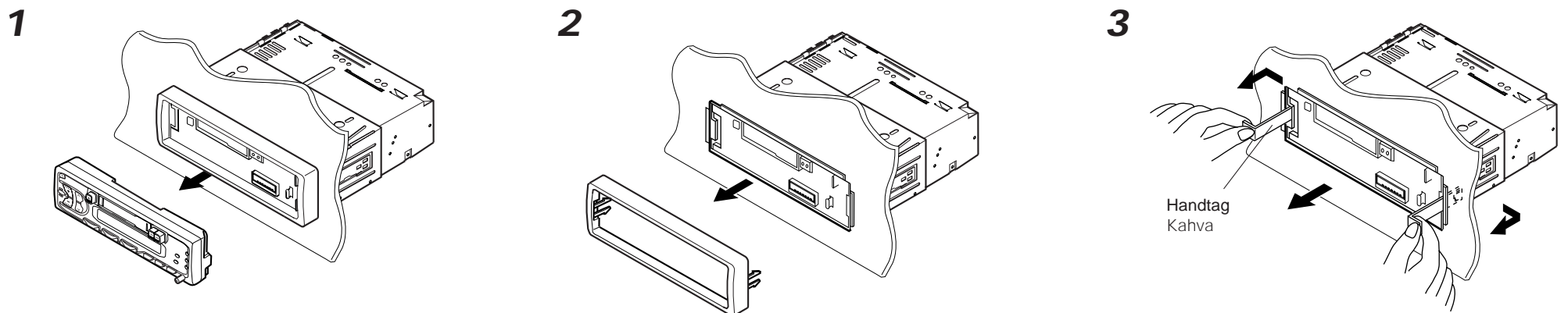
- Lossa den bakre delen innan enheten tas bort.

- 1 Ta bort kontrollpanelen.
- 2 Ta bort kantplåten.
- 3 Sätt in de två handtagen i skärorna, som i illustrationen. Dra försiktigt isär handtagen och skjut ut enheten. (Tänk på att spara handtagen när installationen är klar.)

Laitteen irrotus

- Vapauta takaosa ennen laitteen irrotusta.

- 1 Irrota etulevy.
- 2 Irrota peitelevy.
- 3 Aseta molemmat kahvat aukkoihin kuvasta näkyvällä tavalla. Vedä laite sitten ulos samalla, kun työntä kahvoja toisistaan pois päin. (Pidä kahvat tallessa laitteen asennuksen jälkeen.)

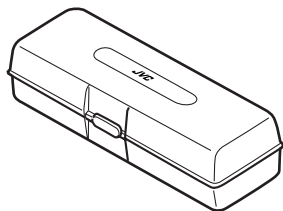


Detaljlistor för installation och anslutning

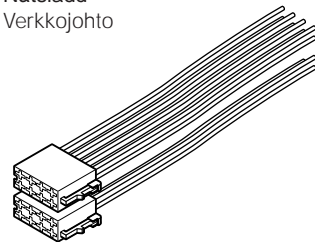
Följande delar levereras med enheten.

Placera dem på rätt sätt, efter att ha kontrollerat att alla finns med.

Hård kåpa
Kova kotelo



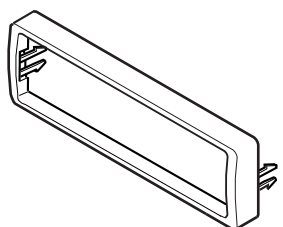
Nätsladd
Verkkojohto



Låsmutter (M5)
Lukkomutteri (M5)



Kantplåt
Peitelevy



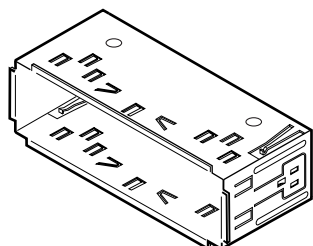
Handtag
Kahvat



Monteringsbult (M5 x 20 mm)
Kiinnityspultti (M5 x 20 mm)



Hylsa
Vaippa



Gummibuffert
Kumityyny



Bricka (ø5)
Aluslevy (ø5)



ELANSLUTNINGAR

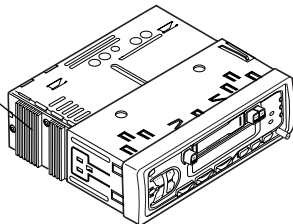
För att eliminera risken för kortslutningar rekommenderar vi dig att koppla loss batteriets negativa anslutning och utföra alla elektriska anslutningar innan enheten installeras. Om du är osäker på hur du ska installera enheten på korrekt sätt ska du låta en kvalificerad tekniker utföra installationen.

OBS:

Enheten får endast drivas av **12-volts likströmsystem med NEGATIV jordning**. Om ditt fordon inte har ett sådant system behöver du en spänningsomvandlare. Du kan skaffa en sådan hos återförsäljaren för JVC BILRADIO/CD-SPELARE.

- Byt ut säkringen mot en med specificerad kapacitet. Kontakta återförsäljaren för JVC BILRADIO/CD-SPELARE om säkringen går ofta.
- Om du får problem med störningar...
Denna enhet är försedd med ett brusfilter i strömkretsen. I vissa fordon kan emellertid ett klickande ljud, eller andra oönskade störningar, uppträda. Om så är fallet ska **jordningsuttaget på enhetens baksida** (se kopplingsschemat nedan) anslutas till bilens chassi med kortare och tjockare kablar, exempelvis omspunnen kopparkabel eller annan grövre kabel. Kontakta återförsäljaren för JVC BILRADIO/CD-SPELARE om störningarna ändå inte försvinner.
- Högtalarnas maximala ineffekt ska vara på mer än 35 watt bak och på 35 watt fram, med en impedans på **4 till 8 ohm**.
- **Var noga med att jorda enheten till bilens chassi.**
- Kyldonet blir mycket varmt efter användning. Var försiktig så att du inte kommer åt det när du tar ut enheten.

Kyldonet
Jähdtytslevy



SÄHKÖLIITÄNNÄT

Oikosulun estämiseksi suosittelemme, että kytket akun negatiivisen navan irti ja suoritat kaikki sähköliitännät ennen laitteen asennusta. Jos et ole varma siitä, miten tämä laite asennetaan oikein, pyydä pätevää asentajaa asentamaan se.

Huom!

Tämä laite on suunniteltu käytettäväksi vain **12 V tasavirran NEGATIIVISISSA maattosähköjärjestelmissä**. Jos ajoneuvossasi ei ole tätä järjestelmää, tarvitset jänniteinverterin, jonka voit ostaa JVC-autohifilaitteiston jälleenmyyjältä.

- Vaihda varoke uuteen, jonka tehoarvo on määrätty. Jos varoke palaa usein, ota yhteys JVC-autohifilaitteiston jälleenmyyjään.
- Jos ongelmana on kohina...
Tämän laitteen päävirtapiirissä on kohinasuodatin. Joissakin ajoneuvoissa voi kuitenkin esiintyä naksahelua tai muuta ei-toivottua häiriöääntä. Jos näin tapahtuu, liitä laitteen **takamaadoitusliitin** (ks. alla olevaa liitäntäkaaviota) auton alustaan käyttämällä lyhyempiä ja paksumpia johtoja, kuten esim. kuparipunosta tai mittajohdinta. Jos kohina jatkuu edelleen, ota yhteys JVC-autohifilaitteiston jälleenmyyjään.
- Kaiuttimien suurimman tulotehon tulisi olla yli 35 wattia takana ja 35 wattia edessä **4 – 8 ohmin** impedanssilla.
- **Tämä laite on maatettava auton alustaan.**
- Jähdtytslevy kuumenee käytössä. Varo koskettamasta sitä irrottaessasi tätä laitetta.

A Normal anslutning /vanlig anslutning / Tyypilliset liitännät

Före anslutning: Kontrollera ledningsdragningen i fordonet noga. Felaktig anslutning kan skada enheten allvarigt.

1 Anslut nätsladdens färgade ledare till bilens batteri, till högtalarna och till den elektriska antennen (om sådan finns). Anslut i denna ordningsföljd.

- ① Svart : jord
- ② Gul : till bilens batteri (konstant 12 V)
- ③ Röd : till ett tillbehörsuttag
- ④ Övriga (utom den blå med vit rand) : till högtalarna
- ⑤ Blå med vit rand : till den elektriska antennen

2 Anslut antennsladden.

3 Anslut slutligen kablagen till enheten.

OBS: Om fordonet inte har något tillbehörsuttag flyttar du säkringen från säkringsposition 1 (initialpositionen) till säkringsposition 2 och ansluter den röda ledaren (A7) till det positiva batteriuttaget (+).

- Den gula ledaren (A4) används inte i detta fall.

Ennen liittäntä: tarkista ajoneuvon johdotus huolellisesti. Vääristä liitännöistä voi olla seurauksena tämän laitteen vakava vaurioituminen.

1 Kytke verkkojohdon värialliset johtimet auton akkuun, kaiuttimiin ja tehoantenniin (mikäli käytössä) alla annetussa järjestyksessä.

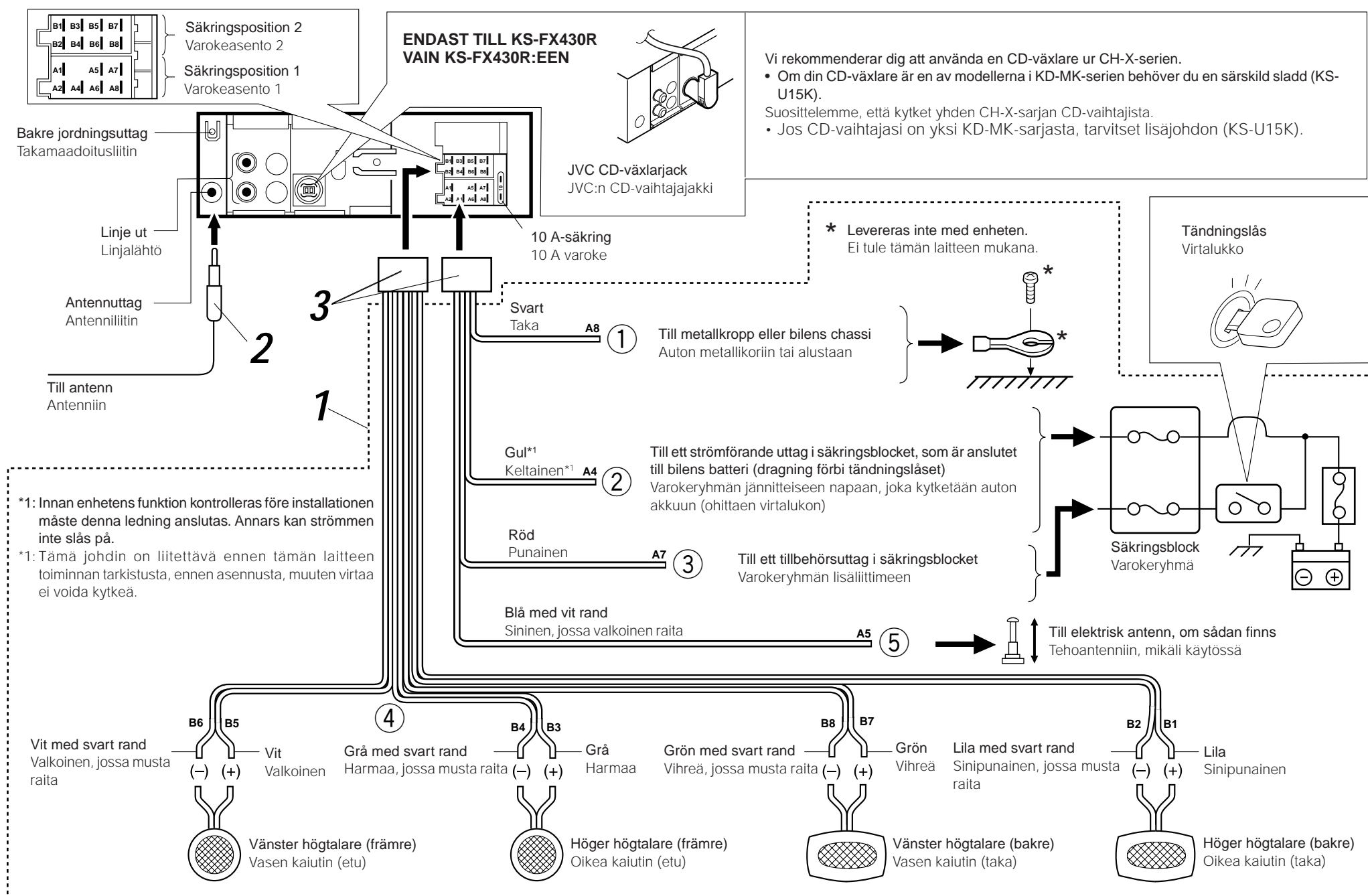
- ① Musta: maatto
- ② Keltainen: auton akkuun (vakio 12 V)
- ③ Punainen: lisäliittimeen
- ④ Muut (paitsi sininen, jossa valkoinen raita): kaiuttimiin
- ⑤ Sininen, jossa valkoinen raita: tehoantenniin

2 Kytke antennijohto.

3 Kytke lopuksi johtosarjat laitteeseen.

Huom! Jos ajoneuvossasi ei ole lisäliittintä, siirrä varoke varokeasennosta 1 (alkuasento) varokeasentoon 2. Kytke punainen johdin (A7) positiiviseen (+) akun napaan.

- Keltaista johdinta (A4) ei käytetä tässä tapauksessa.



FÖRSIKTIGHETSANVISNINGAR för ström- och högtalaranslutningar:

- Anslut INTE nätsladdens högtalarledare till bilens batteri. Gör du det kommer enheten att skadas allvarligt.
- Anslut den svarta ledaren (jord), den gula ledaren (till bilens batteri, konstant 12 V) och den röda ledaren (till ett tillbehörsuttag) på korrekt sätt.
- Kontrollera högtalarledningarna i bilen INNAN nätsladdens högtalarledningar ansluts till högtalarna.
 - Om högtalarledningarna i bilen är dragna som i Fig. 1 och Fig. 2 nedan ska enheten INTE anslutas med dessa ursprungliga högtalarledningar. Gör du det kommer enheten att skadas allvarligt.
Dra om högtalarledningarna så att du kan ansluta enheten till högtalarna som i Fig. 3.
 - Om högtalarledningarna i bilen är dragna som i Fig. 3 kan du ansluta enheten med hjälp av bilens ursprungliga högtalarledningar.
 - Kontakta bilföretaget om du är osäker på hur högtalarledningarna är dragna i din bil.

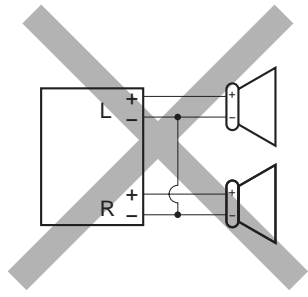


Fig. 1

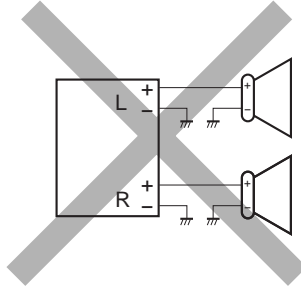


Fig. 2

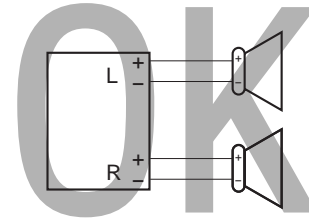


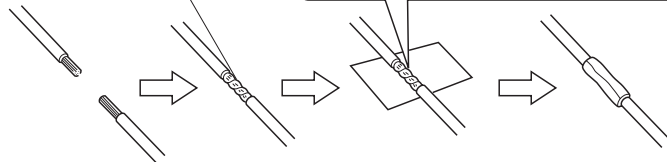
Fig. 3

Virtalähdettä ja kaiutinliitäntöjä koskevat VAROITIMET:

- ÄLÄ kytke verkkojohdon kaiutinjohtimia auton akkuun, muuten laite voi vahingoittua vakavasti.
- Kytke musta (maatto), keltainen (auton akkuun, vakio 12 V) ja punainen johdin (lisäliittimeen) oikein.
- Tarkista autosi kaiutinjohtotus ENNEN verkkojohdon kaiutinjohtimien kytkemistä kaiuttimiin.
 - Jos autosi kaiutinjohtotus on tehty alla olevista "Fig. 1" ja "Fig. 2" näkyvällä tavalla, ÄLÄ kytke laitetta käyttämällä ko. alkuperäistä kaiutinjohtotusta, muuten laite voi vahingoittua vakavasti.
Tee kaiutinjohtotus uudelleen siten, että voit kytkeä laitteen kaiuttimiin "Fig. 3" näkyvällä tavalla.
 - Jos autosi kaiutinjohtotus on tehty "Fig. 3" näkyvällä tavalla, voit kytkeä laitteen käyttämällä autosi alkuperäistä kaiutinjohtotusta.
 - Jos et ole varma autosi kaiutinjohtotuksesta, ota yhteys autokauppiaseen.

Ansluta ledningarna / Johdinten kytkentä

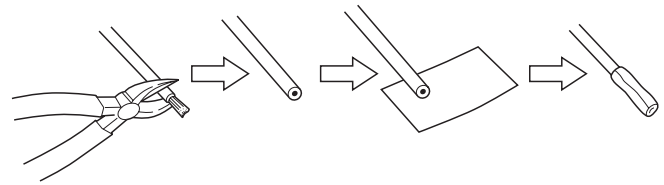
Tvinna kärntråden vid anslutning.
Kierrä sydänlankoja niitä kytkiessäsi.



Löd fast kärntråden så att den blir ordentligt ansluten.
Juota sydänlangat kytkeäkseksi ne tanakasti.

FÖRSIKTIG / VAROITUS! :

- Tejpa över de ledare som INTE ANVÄNDS med isoleringstejp för att eliminera risken för kortslutning.
- Päälystä KÄYTTÄMÄTTÖMIEN johtimien liittimet eristysnauhalla oikosulun estämiseksi.



B Anslutningar med tillsats av annan utrustning / Liitännät - Muiden laitteiden lisääminen

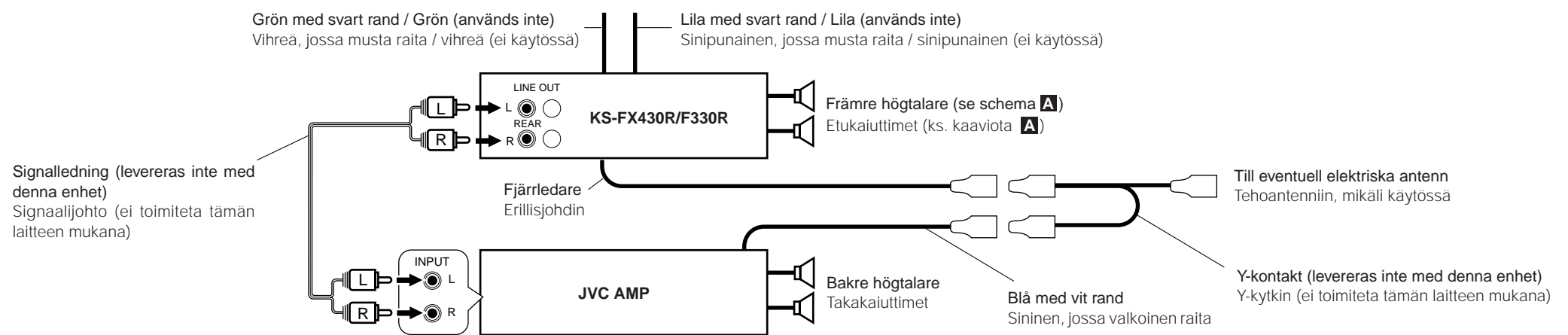
Eftersom enheten är försedd med linjeutgångar kan du använda en förstärkare, och annan utrustning, för att uppgradera ditt bilradiosystem.

- Anslut fjärrledaren (blå med vit rand) till den andra utrustningens fjärrledare, så att den kan strömförsörjas via denna enhet.
- Gäller endast förstärkare: Anslut denna enhets linjeutgångar till förstärkarens linjeingångar.

Koska tässä laitteessa on linjalähtöliittimet, vahvistinta ym. laitteita voidaan käyttää parantamaan autosi stereojärjestelmää.

- Kytke erillisjohdin (sininen, jossa valkoinen raita) muun laitteiston erillisjohtimeen siten, että siihen voidaan toimittaa virta tämän laitteen kautta.
- Vain vahvistimeen: kytke tämän laitteen linjalähtöliittimet vahvistimen linjatulo liittimiin.

Förstärkaren / Vahvistin



FELSÖKNING

- **Säkringen går.**
 - * Är de röda och svarta ledarna korrekt anslutna?
- **Strömmen kan inte slås på.**
 - * Är den gula ledaren ansluten?
- **Inget ljud från högtalarna.**
 - * Är den utgående högtalarladdan kortsluten?
- **Ljudet är förvrängt.**
 - * Är den utgående högtalarladdan jordad?
 - * Är de vänstra och högra högtalarnas "-"-uttag gemensamt jordade?
- **Enheten blir varm.**
 - * Är den utgående högtalarladdan jordad?
 - * Är de vänstra och högra högtalarnas "-"-uttag gemensamt jordade?

VIANETSINTÄ

- **Varoke palaa.**
 - * Ovanko punaiset ja mustat johtimet liitetty oikein?
- **Virran kytkentä ei onnistu.**
 - * Onko keltainen johdin kytketty?
- **Kaiuttimista ei kuulu ääntä.**
 - * Onko kaiuttimen lähtöjohtimessa tapahtunut oikosulku?
- **Ääni on vääristynyt.**
 - * Onko kaiuttimen lähtöjohdin maatettu?
 - * Ovanko vasemman ja oikean kaiuttimen "-"-navat maatettu yhdessä?
- **Laite kuumenee.**
 - * Onko kaiuttimen lähtöjohdin maatettu?
 - * Ovanko vasemman ja oikean kaiuttimen "-"-navat maatettu yhdessä?