


### SVENSKA

- Enheten får endast drivas av 12-volts likströmsystem med NEGATIV jordning.

## INSTALLATION (MONTERING I INSTRUMENTBRÄDA)

- Illustrationen nedan visar en normal installation. Du ska emellertid göra de anpassningar som är lämpliga för just din bil. Har du frågor, eller behöver information om installationssatser, ska du kontakta återförsäljaren för JVC BILRADIO/CD-SPELARE eller ett företag som säljer satser.

**1** Tryck på  (kontrollpanelfrigöring) för att lossa kontrollpanelen om den har satt på plats.

\* Vid leveransen från fabriken är kontrollpanelen förpackad i den hårda kåpan.

**2** Ta bort kantplåten.

**3** Lossa på hylsspärrarna och ta bort kopplingshylsan.

① Ställ enheten på högkant.

**OBS:** Var försiktig så att du inte skadar säkringen på baksidan när du ställer enheten på högkant.

② För in de två handtagen mellan enheten och hylsan, som på bilden, för att lossa hylsspärrarna.

③ Ta bort kopplingshylsan.

**OBS:** Tänk på att spara handtagen när du har installerat enheten, för framtida bruk.

**4** Installera hylsan i instrumentbrädan.

\* När hylsan sitter på plats ordentligt i instrumentbrädan böjer du ut tillämpliga flikar för att hålla hylsan på plats ordentligt. Se illustrationen.

**5** Skruva i monteringsbulten på baksidan av enhetens kåpa och placera gummibufferten över bulthuvudet.

**6** Utför de elektriska anslutningarna.

**7** För in enheten i hylsan tills den låser fast på plats.

**8** Fäst kantplåten så att utbuktningen på plåten sitter t.v. om enheten.


**9** Sätt tillbaka kontrollpanelen.

### SUOMI

- Tämä laite on suunniteltu käytettäväksi vain 12 V tasavirran NEGATIIVISISSA maattosähköjärjestelmissä.

## ASENNUS (KOJELAUTAAN KIINNITYS)

- Alla olevista kuvista näkyy tyypillinen asennus. Sinun tulisi kuitenkin tehdä omaan autoosi sopivia säätöjä. Jos sinulla on kysyttävää tai haluat asennussarjoja koskevia tietoja, ota yhteys JVC-autohifilaitteiston jälleenmyyjään tai sarjoja toimittavaan yhtiöön.

**1 Ennen asennusta:** Mikäli etulevy on jo kiinnitetty, irrota se painamalla  -näppäintä (etulevyn vapautus).

\* Kun laite toimitetaan tehtaalta, etulevy on pakattu kovaan koteloon.

**2** Irrota peitelevy.

**3** Irrota vaippa avattuasi ensin vaipan lukot.

① Pane laite pystyyn.

**Huom!** Kun panet laitteen seisomaan, varo vahingoittamasta takana olevaa varoketta.

② Aseta molemmat kahvat laitteen ja vaipan väliin kuvasta näkyvällä tavalla avataksesi vaipan lukot.

③ Irrota vaippa.

**Huom!** Pidä kahvat tallessa laitteen asennuksen jälkeen tulevan käytön varalta.

**4** Asenna vaippa kojelautaan.

\* Kun vaippa on asennettu oikein kojelautaan, taivuta asianmukaiset salvat, jotka pitävät vaipan tukevasti paikoillaan, kuvasta näkyvällä tavalla.

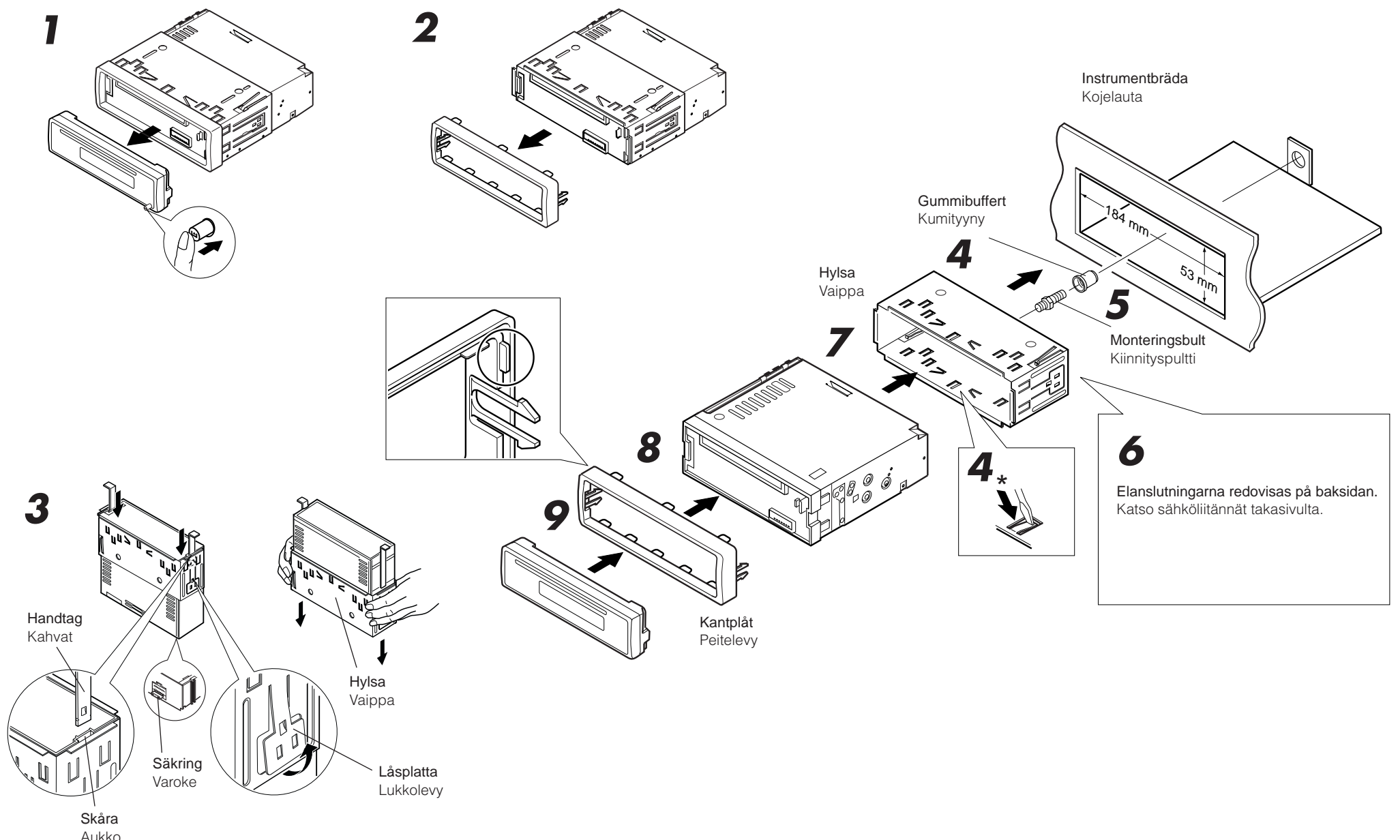
**5** Kiinnitä kiinnityspultti laitteen rungon takaosaan ja pane kumityyny pultin päähän.

**6** Tee tarpeelliset sähköliitännät.

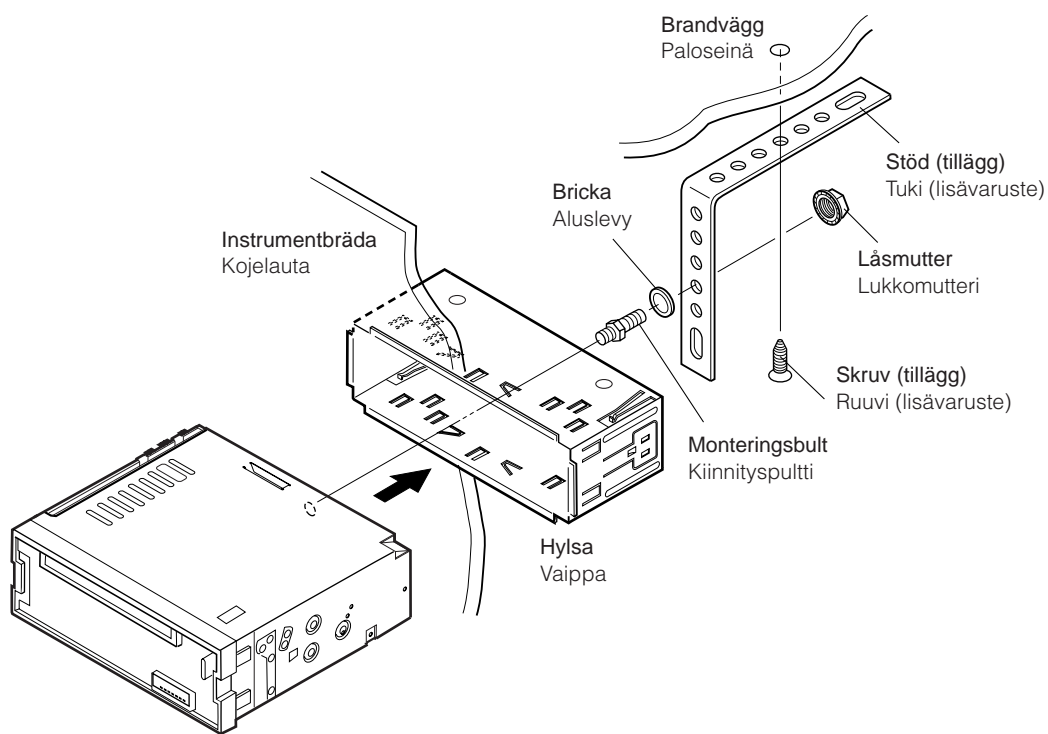
**7** Työnnä laite vaippaan, kunnes se lukkiutuu.

**8** Kiinnitä peitelevy siten, että peitelevyssä oleva ulkonema kiinnittyy laitteen vasemmalle puolelle.

**9** Kiinnitä etulevy.



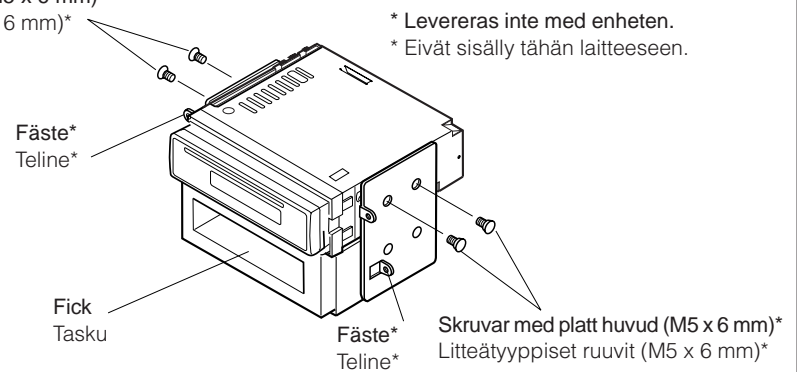
- Vid användning av det valfria stödet
- Käyttäessä lisätukea



- Vid installation av enheten utan att använda hylsan
- Asennettaessa laitetta ilman vaippaa

I en Toyota ska man exempelvis först ta bort bilradion, och sedan installera enheten på dess plats. Esim. Toyotassa: irrota ensin autoradio ja asenna laite sitten sen paikalle.

Skrubar med platt huvud (M5 x 6 mm)\*  
Litteätyyppiset ruuvit (M5 x 6 mm)\*



**OBS:** De 6 millimeter långa skruvarna måste användas när enheten installeras på monteringsfästet. Om längre skruvar används kan enheten skadas.

**Huom!** Kun laitetta asennetaan kiinnitystelneeseen, on varmistettava, että käytössä olevat ruuvit ovat 6 mm pitkiä. Jos käytetään pitempiä ruuveja, ne voivat vahingoittaa laitetta.

### Ta bort enheten

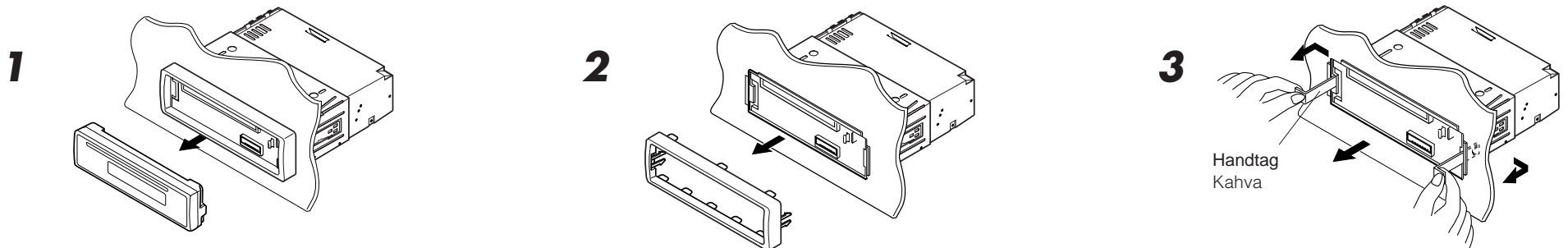
- Lossa den bakre delen innan enheten tas bort.

- 1 Ta bort kontrollpanelen.
- 2 Ta bort kantplåten.
- 3 Sätt in de två handtagen i skärorna, som i illustrationen. Dra försiktigt isär handtagen och skjut ut enheten. **(Tänk på att spara handtagen när installationen är klar.)**

### Laitteen irrotus

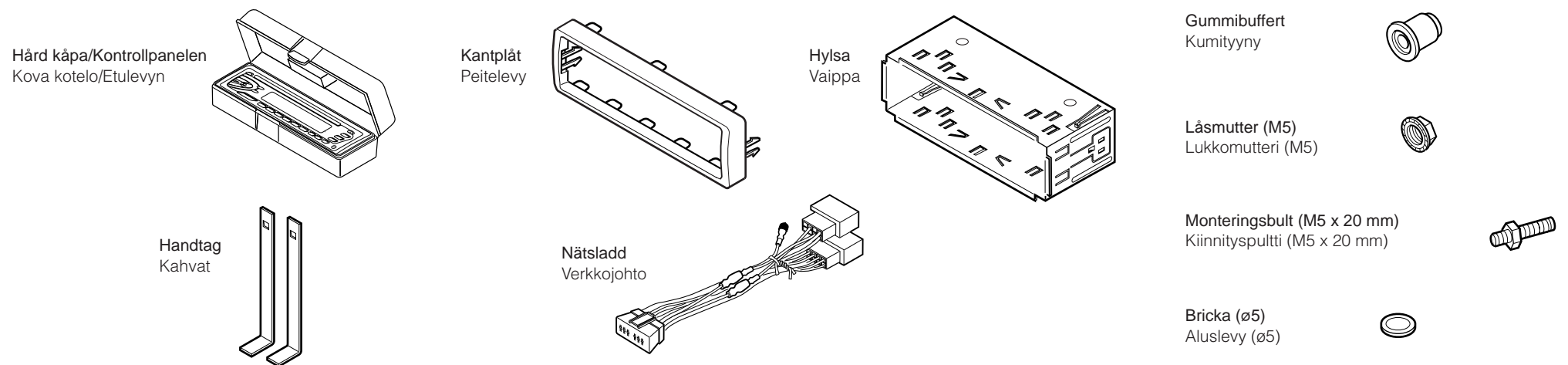
- Vapauta takaosa ennen laitteen irrotusta.

- 1 Irrota etulevy.
- 2 Irrota peitelevy.
- 3 Aseta molemmat kahvat aukkoihin kuvasta näkyvällä tavalla. Vedä laite sitten ulos samalla, kun työntät kahvoja toisistaan pois päin. **(Pidä kahvat tallessa laitteen asennuksen jälkeen.)**



### Detaljlistor för installation och anslutning

Följande delar levereras med enheten. Placera dem på rätt sätt, efter att ha kontrollerat att alla finns med.



### Osaluettelo asennusta ja liitännää varten

Alla olevat osat toimitetaan tämän laitteen mukana. Kun olet tarkistanut ne, aseta ne oikein.

## FELSÖKNING

- **Säkringen går.**  
\* Är de röda och svarta ledarna korrekt anslutna?
- **Strömmen kan inte slås på.**  
\* Är den gula ledaren ansluten?
- **Inget ljud från högtalarna.**  
\* Är den utgående högtalarsladden kortsloten?
- **Ljudet är förvrängt.**  
\* Är den utgående högtalarsladden jordad?  
\* Är de vänstra och högra högtalarnas "-"-uttag gemensamt jordade?
- **Enheten blir varm.**  
\* Är den utgående högtalarsladden jordad?  
\* Är de vänstra och högra högtalarnas "-"-uttag gemensamt jordade?

## VIANETSINTÄ

- **Varoke palaa.**  
\* Ovatko punaiset ja mustat johtimet liitetty oikein?
- **Virran kytkentä ei onnistu.**  
\* Onko keltainen johdin kytketty?
- **Kaiuttimista ei kuulu ääntä.**  
\* Onko kaiuttimen lähtöjohtimessa tapahtunut oikosulku?
- **Ääni on vääristynyt.**  
\* Onko kaiuttimen lähtöjohdin maatettu?  
\* Ovatko vasemman ja oikean kaiuttimen "-"-navat maatettu yhdessä?
- **Laite kuumenee.**  
\* Onko kaiuttimen lähtöjohdin maatettu?  
\* Ovatko vasemman ja oikean kaiuttimen "-"-navat maatettu yhdessä?

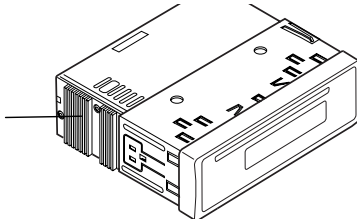
## ELANSLUTNINGAR

För att eliminera risken för kortslutningar rekommenderar vi dig att koppla loss batteriets negativa anslutning och utföra alla elektriska anslutningar innan enheten installeras. Om du är osäker på hur du ska installera enheten på korrekt sätt ska du låta en kvalificerad tekniker utföra installationen.

**OBS:**

Enheten får endast drivas av **12-volts likströmsystem med NEGATIV jordning**. Om ditt fordon inte har ett sådant system behöver du en spänningsomvandlare. Du kan skaffa en sådan hos återförsäljaren för JVC BILRADIO/CD-SPELARE.

- Byt ut säkringen mot en med specificerad kapacitet. Kontakta återförsäljaren för JVC BILRADIO/CD-SPELARE om säkringen går ofta.
- Om du får problem med störningar...  
Denna enhet är försedd med ett brusfilter i strömkretsen. I vissa fordon kan emellertid ett klickande ljud, eller andra oönskade störningar, uppträda. Om så är fallet ska **jordningsuttaget på enhetens baksida** (se kopplingsschemat nedan) anslutas till bilens chassi med kortare och tjockare kablar, exempelvis omspunnen kopparkabel eller annan grövre kabel. Kontakta återförsäljaren för JVC BILRADIO/CD-SPELARE om störningarna ändå inte försvinner.
- Högtalarnas maximala ineffekt ska vara på mer än 40 watt bak och på 40 watt fram, med en impedans på **4 till 8 ohm**.
- **Var noga med att jorda enheten till bilens chassi.**
- Kyldonet blir mycket varmt efter användning. Var försiktig så att du inte kommer åt det när du tar ut enheten.

Kyldonet  
Jäähdytyslevy

## SÄHKÖLIITÄNNÄT

Oikosulun estämiseksi suosittelemme, että kytket akun negatiivisen navan irti ja suoritat kaikki sähköliitännät ennen laitteen asennusta. Jos et ole varma siitä, miten tämä laite asennetaan oikein, pyydä pätevää asentajaa asentamaan se.

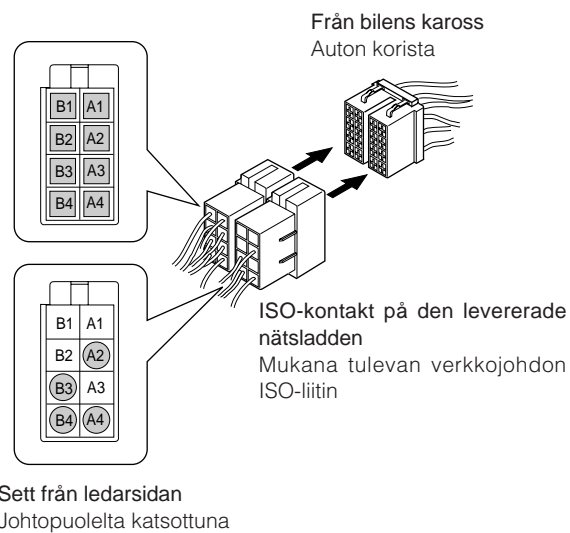
**Huom!**

Tämä laite on suunniteltu käytettäväksi vain **12 V tasavirran NEGATIIVISISSA maattosähköjärjestelmissä**. Jos ajoneuvossasi ei ole tätä järjestelmää, tarvitset jänniteinverterin, jonka voit ostaa JVC-autohifilaitteiston jälleenmyyjältä.

- Vaihda varoke uuteen, jonka tehoarvo on määrätty. Jos varoke palaa usein, ota yhteys JVC-autohifilaitteiston jälleenmyyjään.
- Jos ongelmana on kohina...  
Tämän laitteen päävirtapiirissä on kohinasuodatin. Joissakin ajoneuvoissa voi kuitenkin esiintyä naksahdusta tai muuta ei-toivottua häiriöääntä. Jos näin tapahtuu, liitä laitteen **takamaadoitusliitin** (ks. alla olevaa liitäntäkaaviota) auton alustaan käyttämällä lyhyempiä ja paksumpia johtoja, kuten esim. kuparipunosta tai mittajohdinta. Jos kohina jatkuu edelleen, ota yhteys JVC-autohifilaitteiston jälleenmyyjään.
- Kaiuttimien suurimman tulotehon tulisi olla yli 40 wattia takana ja 40 wattia edessä **4 – 8 ohmin** impedanssilla.
- **Tämä laite on maatettava auton alustaan.**
- Jäähdytyslevy kuumenee käytössä. Varo koskettamasta sitä irrottaessasi tätä laitetta.

**A** Om din bil är försedd med en ISO-kontakt  
Jos autosi on varustettu ISO-liittimellä

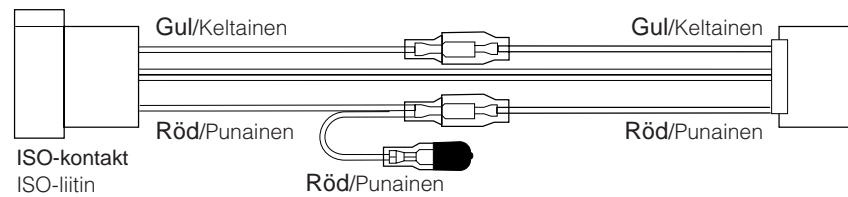
- Anslut ISO-kontakterna enligt nedan.
- Kytke ISO-liittimet kuvasta näkyvällä tavalla.

På vissa modeller av VW/Audi och Opel (Vauxhall)  
Joihinkin VW/Audi- tai Opel (Vauxhall) -ajoneuvoihin

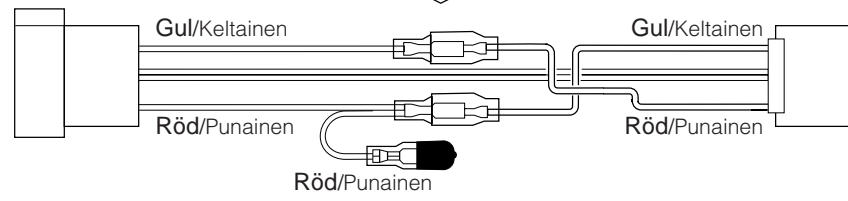
Ledningsdragningen i den levererade kabeln kan behöva ändras som nedan.

- Kontakta den auktoriserade bilåterförsäljaren innan enheten installeras. Sinun on mahdollisesti muunnettava mukana toimitetun verkkojohdon johdotusta kuvasta näkyvällä tavalla.
- Ota yhteys valtuutettuun autokauppiaseen ennen tämän laitteen asennusta.

Ursprunglig  
ledningsdragning  
Alkuperäinen  
johdotus

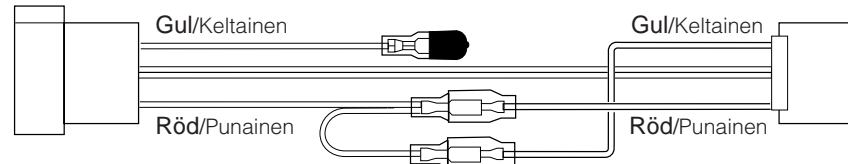


Ändrad  
ledningsdragning [1]  
Muunnettu johdotus [1]

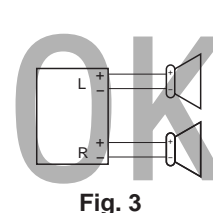
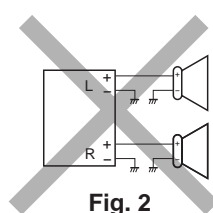
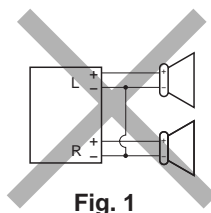


Tillämpa den ändrade  
ledningsdragningen  
enligt [2] om enheten inte  
fungerar.  
Käytä muunnettua  
johdotusta [2] jos virta ei  
kytkedylaitteeseen.

Ändrad  
ledningsdragning [2]  
Muunnettu johdotus [2]

**FÖRSIKTIGHETSANVISNINGAR för ström- och högtalaranslutningar:**

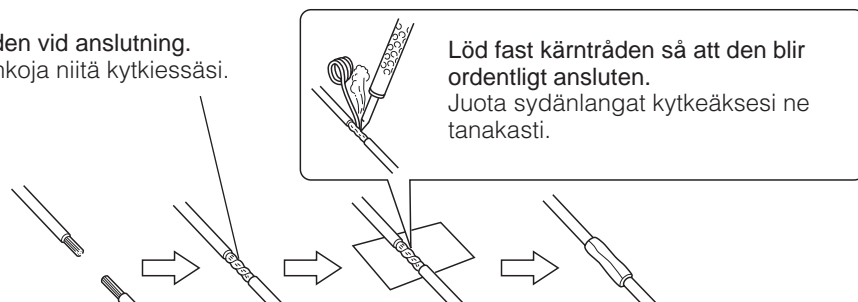
- Anslut **INTE** nätsladdens högtalarledare till bilens batteri. Gör du det kommer enheten att skadas allvarligt.
- Anslut den svarta ledaren (jord), den gula ledaren (till bilens batteri, konstant 12 V) och den röda ledaren (till ett tillbehörsuttag) på korrekt sätt.
- Kontrollera högtalarledningarna i bilen **INNAN** nätsladdens högtalarledning ansluts till högtalarna.
  - Om högtalarledningarna i bilen är dragna som i **Fig. 1 och Fig. 2** nedan ska enheten **INTE** anslutas med dessa ursprungliga högtalarledningar. Gör du det kommer enheten att skadas allvarligt.
  - Dra om högtalarledningarna så att du kan ansluta enheten till högtalarna som i Fig. 3.
  - Om högtalarledningarna i bilen är dragna som i **Fig. 3** kan du ansluta enheten med hjälp av bilens ursprungliga högtalarledningar.
  - Kontakta bilföretaget om du är osäker på hur högtalarledningarna är dragna i din bil.

**Virtalähdettä ja kaiutinliitäntöjä koskevat VAROTOIMET:**

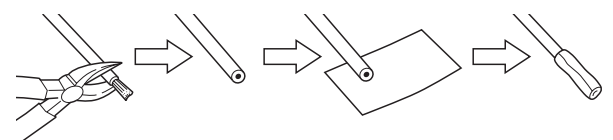
- **ÄLÄ** kytke verkkojohdon kaiutinjohtimia auton akkuun, muuten laite voi vahingoittua vakavasti.
- Kytke musta (maatto), keltainen (auton akkuun, vakio 12 V) ja punainen johdin (lisäliittimeen) oikein.
- Tarkista autosi kaiutinjohdotus **ENNEN** verkkojohdon kaiutinjohtimien kytkemistä kaiuttimiin.
  - Jos autosi kaiutinjohdotus on tehty alla olevista **Fig. 1 ja Fig. 2** näkyvällä tavalla, **ÄLÄ** kytke laitetta käyttämällä ko. alkuperäistä kaiutinjohdotusta, muuten laite voi vahingoittua vakavasti.
  - Tee kaiutinjohdotus uudelleen siten, että voit kytkeä laitteen kaiuttimiin Fig. 3 näkyvällä tavalla.
  - Jos autosi kaiutinjohdotus on tehty **Fig. 3** näkyvällä tavalla, voit kytkeä laitteen käyttämällä autosi alkuperäistä kaiutinjohdotusta.
  - Jos et ole varma autosi kaiutinjohdotuksesta, ota yhteys autokauppiaseen.

## Ansluta ledningarna / Johdinten kytkentä

Tvinna kärntråden vid anslutning.  
Kierrä sydänlankoja niitä kytkiessäsi.

**FÖRSIKTIG / VAROITUS! :**

- Tejsa över de ledare som **INTE ANVÄNDS** med isoleringstejp för att eliminera risken för kortslutning.
- Päälystä **KÄYTTÄMÄTTÖMIEN** johtimien liittimet eristysnauhalla oikosulun estämiseksi.



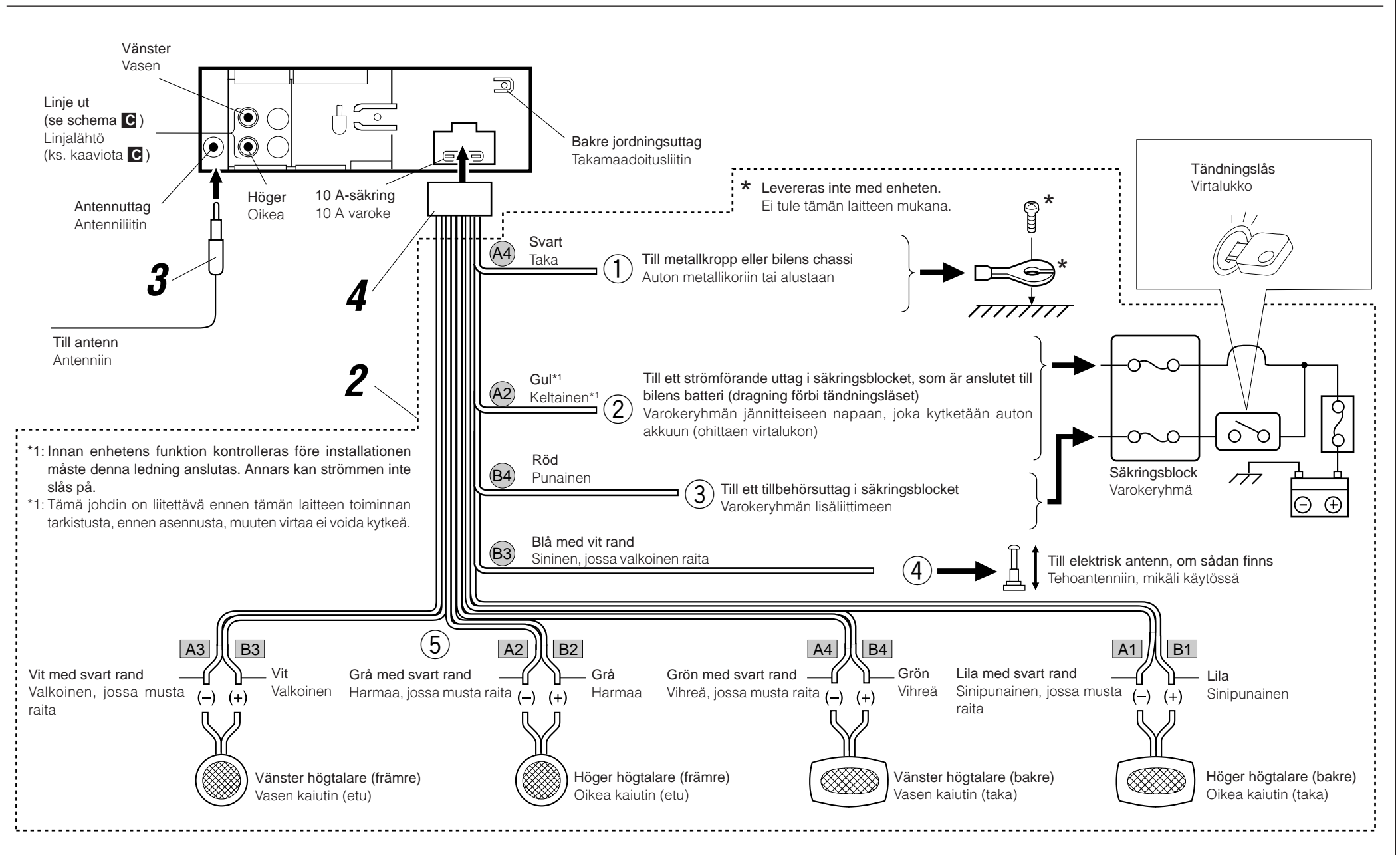
## B Anslutning utan användning av ISO-kontakterna/vanlig anslutning / Liitännät ilman ISO-liittimiä

**Före anslutning:** Kontrollera ledningsdragningen i fordonet noga, så att du är säker på att det går att ansluta enheten. Felaktig anslutning kan skada enheten allvarligt.

- 1 Klipp loss ISO-kontakten.
- 2 Anslut nätsladdens färgade ledare till bilens batteri, till högtalarna och till den elektriska antennen (om sådan finns). Anslut i denna ordningsföljd.
  - 1 Svart : jord
  - 2 Gul : till bilens batteri (konstant 12 V)
  - 3 Röd : till ett tillbehörsuttag
  - 4 Blå med vit rand : till den elektriska antennen (200mA maximalt)
  - 5 Övriga : till högtalarna
- 3 Anslut antennisladden.
- 4 Anslut slutligen kablagen till enheten.

**Ennen liitää:** tarkista ajoneuvon johdotus huolellisesti, jotta tämän laitteen liitäntä ei epäonnistuisi. Väärissä liitännöissä voi olla seurauksena tämän laitteen vakava vaurioituminen.

- 1 Katkaise ISO-liitin.
- 2 Kytke verkkojohdon värilliset johtimet auton akkuun, kaiuttimiin ja tehoantenniin (mikäli käytössä) alla annetussa järjestyksessä.
  - 1 Musta: maatto
  - 2 Keltainen: auton akkuun (vakio 12 V)
  - 3 Punainen: lisäliittimeen
  - 4 Sininen, jossa valkoinen raita: tehoantenniin (200mA suurin)
  - 5 Muut: kaiuttimiin
- 3 Kytke antennijohto.
- 4 Kytke lopuksi johtosarjat laitteeseen.



## C Anslutningar med tillsats av annan utrustning / Liitännät — Muiden laitteiden lisääminen

Eftersom enheten är försedd med linjeutgångar kan du använda en förstärkare, och annan utrustning, för att uppgradera ditt bilradiosystem.

- Anslut fjärrkabeln (blå med vit rand) till fjärrkabeln på den andra utrustningen så att den kan styras genom denna enhet.
- Gäller endast förstärkare: Anslut denna enhets linjeutgångar till förstärkarens linjeingångar.

Koska tässä laitteessa on linjalähtöliittimet, vahvistinta ym. laitteita voidaan käyttää parantamaan autosi stereojärjestelmää.

- Kytke ulkojohto (sininen, jossa valkea raita) muun laitteiston ulkojohtoon niin, että sitä voidaan ohjata tästä laitteesta.
- Vain vahvistimeen: kytke tämän laitteen linjalähtöliittimet vahvistimen linjatuliittimiin.

### Förstärkaren / Vahvistin

Signalledning (levereras inte med denna enhet)  
 Signaalijohto (ei toimiteta tämän laitteen mukana)

