

ESPAÑOL

ITALIANO

SVENSKA

РУССКИЙ

• Esta unidad está diseñada para funcionar con 12 V de CC, con sistemas eléctricos de masa NEGATIVA.

• L'apparecchio è destinato a funzionare su impianti elettrici da 12 V CC, con massa NEGATIVA.

• Enheten får drivas av 12 V likströmsystem med NEGATIV jordning.

• Это устройство разработано для эксплуатации на 12 В постоянного напряжения с минусом на массе.

INSTALACION (MONTAJE EN EL TABLERO DE INSTRUMENTOS)

INSTALLAZIONE (MONTAGGIO SUL CRUSCOTTO)

INSTALLATION (MONTERING I INSTRUMENTBRÄDA)

УСТАНОВКА (УСТАНОВКА В ПРИБОРНУЮ ПАНЕЛЬ)

• La siguiente ilustración muestra una instalación típica. Sin embargo usted deberá efectuar los ajustes correspondientes a su automóvil. Si tiene alguna pregunta o necesita información acerca de las herramientas para instalación, consulte con su concesionario de JVC de equipos de audio para automóviles o a una compañía que suministra tales herramientas.

• La figura che segue rappresenta un'installazione tipica. Naturalmente, sono possibili adattamenti in funzione del tipo di vettura. Per eventuali chiarimenti in merito ai kit d'installazione, rivolgersi al locale rivenditore car audio JVC o a negozi analoghi.

• Illustrationen nedan visar en normal installation. Du ska emellertid göra de anpassningar som är lämpliga för just din bil. Har du frågor, eller behöver information om installationssatser, ska du kontakta återförsäljaren för JVC BILRADIO/CD-SPELARE eller ett företag som säljer satser.

• На следующих иллюстрациях показана типовая установка. Тем не менее, Вы должны сделать поправки в соответствии с типом Вашего автомобиля. Если у Вас есть какие-либо вопросы, касающиеся установки, обратитесь к Вашему дилеру JVC IN-CAR ENTERTAINMENT или в компанию, поставляющую соответствующие принадлежности.

1 Antes de instalar: Pulse **▲** (soltar panel de control) para separar el panel de control si ya está unido.

* Cuando se envía de la fábrica, el panel de control está embalado en el estuche duro.

2 Retire la placa de guarnición.

3 Retire la cubierta después de desenganchar los retenes de la cubierta.

① Ponga la unidad vertical.

Nota: Al poner la unidad vertical, tenga cuidado de no dañar el fusible provisto en la parte posterior.

② Inserte las 2 manijas entre la unidad y la cubierta tal como en la ilustración y desenganche los retenes de la cubierta.

③ Retire la cubierta.

Nota: Después de instalar la unidad, asegúrese de guardar las manijas para uso futuro.

4 Instale la cubierta en el tablero de instrumentos.

* Después de que la cubierta esté correctamente instalada en el tablero de instrumentos, doble las lengüetas correspondientes para sostener la cubierta firmemente en su lugar, tal como se muestra.

5 Fije el perno de montaje en la parte trasera del cuerpo de la unidad y coloque el cojín de goma sobre el extremo del perno.

6 Realice las conexiones eléctricas requeridas.

7 Deslice la unidad dentro de la cubierta hasta que quede trabada.

8 Coloque la placa de guarnición de manera que el saliente de la misma quede colocado en el lateral izquierdo de la unidad.

9 Coloque el panel de control.

1 Operazioni preliminari al montaggio: Premere **▲** (sgancio del pannello di comando) per staccare il pannello di comando (se già inserito).

* Di fabbrica, il pannello di comando viene fornito in contenitore rigido.

2 Togliere la piastra di finitura.

3 Togliere la protezione dopo aver sganciato i relativi blocchi.

① Posizionare l'apparecchio.

Nota: Nel posizionare l'apparecchio, fare attenzione a non danneggiare il fusibile sul posteriore.

② Inserire le 2 maniglie tra l'apparecchio e la protezione, come illustrato per sganciare i blocchi.

③ Togliere la protezione.

Nota: Una volta ultimate le operazioni d'installazione, conservare le maniglie per uso futuro.

4 Installare la protezione nel cruscotto.

* Verificare la correttezza dell'installazione della protezione nel cruscotto, quindi piegare le linguette che tengono in posto la protezione, come illustrato.

5 Fissare il bullone di montaggio sul retro dell'apparecchio e collocare il gommino sull'estremità del bullone stesso.

6 Eseguire i necessari collegamenti elettrici.

7 Far scorrere l'apparecchio nella protezione finché non risulta bloccato.

8 Applicare la piastra di finitura in modo che la relativa sporgenza venga fissata al lato sinistro dell'unità.

9 Inserire il pannello di comando.

1 Före montering: Tryck på **▲** (kontrollpanelfrigöring) för att lossa kontrollpanelen om den har satts på plats.

* Vid leveransen från fabriken är kontrollpanelen förpackad i den hårda kaptan.

2 Ta bort kantplåten.

3 Lossa på hylsspärrarna och ta bort hylsan.

① Ställ enheten på högkant.

OBS: Var försiktig så att du inte skadar säkringen på baksidan när du ställer enheten på högkant.

② För in de 2 handtagen mellan enheten och hylsan, som på bilden, för att lossa hylsspärrarna.

③ Ta bort hylsan.

OBS: Tänk på att spara handtagen när du har installerat enheten, för framtida bruk.

4 Installera hylsan i instrumentbrädan.

* När hylsan sitter på plats ordentligt i instrumentbrädan böjer du ut tillämpliga flikar för att hålla hylsan på plats ordentligt. Se illustrationen.

5 Skruva i monteringsbulten på baksidan av enhetens kåpa och placera gummibufferten över bultthuvudet.

6 Utför de elektriska anslutningarna.

7 För in enheten i hylsan tills den låser fast på plats.

8 Fäst kantplåten så att utbuktningen på plåten sitter t.v. om enheten.

9 Sätt tillbaka kontrollpanelen.

1 **Перед установкой:** Нажмите кнопку **▲** (кнопка освобождения панели управления) для отсоединения панели управления.

* При отправке с завода панель управления упакована в твердую коробку.

2 Удалите декоративную панель.

3 Удалите муфту после освобождения запоров муфты.

① Установите устройство.

Примечание: Устанавливайте устройство таким образом, чтобы не повредить предохранитель, расположенный сзади.

② Вставьте два рычага между устройством и муфтой, как показано на рисунке, для освобождения запоров муфты.

③ Удалите муфту.

Примечание: После установки устройства сохраните рычаги для использования в будущем.

4 Установите муфту в приборную панель.

* После установки муфты в приборную панель согните соответствующие зубцы для фиксации муфты, как показано на рисунке.

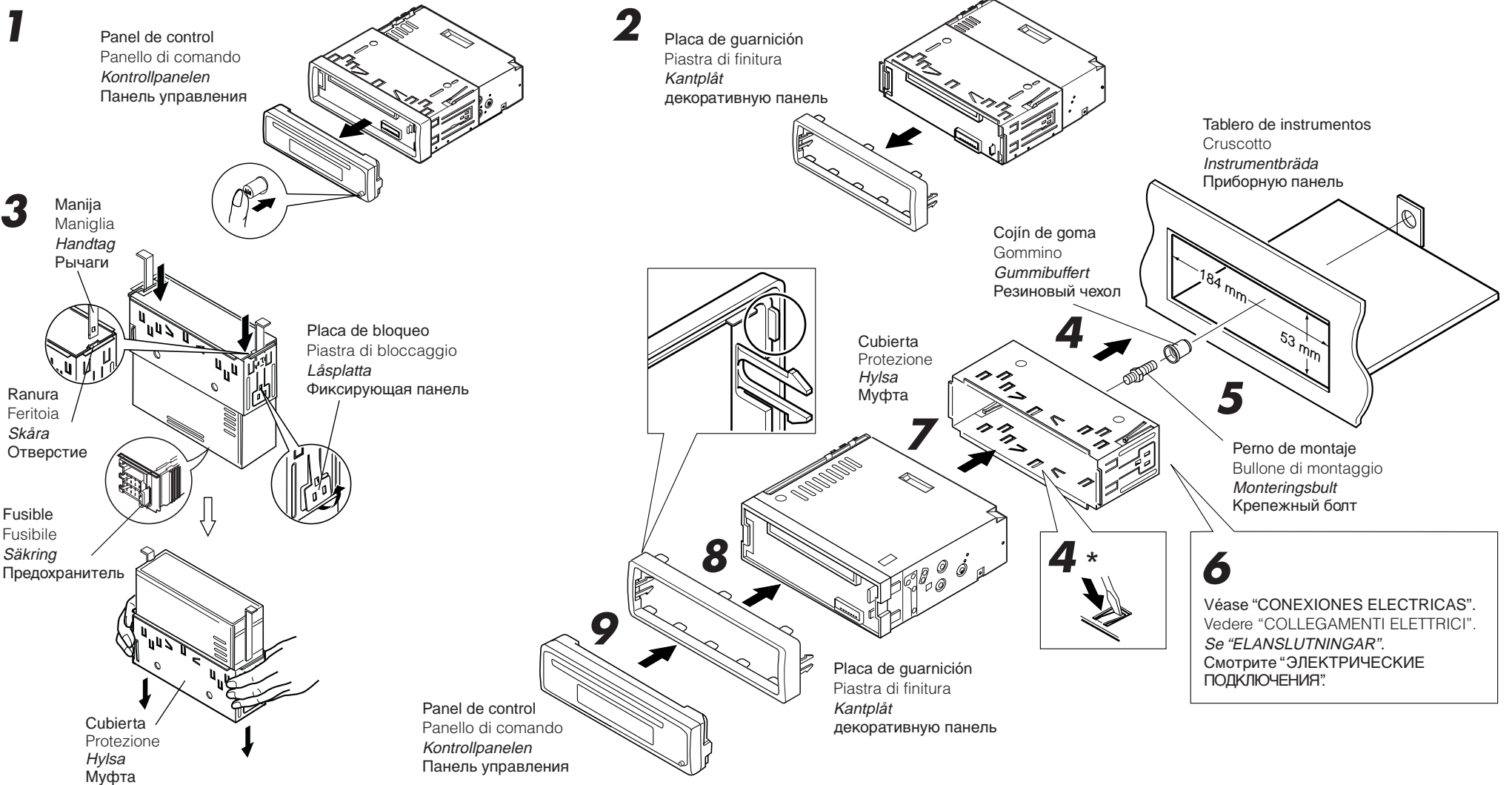
5 Затяните Крепежный болт на задней части корпуса устройства и наденьте резиновый чехол на конец болта.

6 Выполните необходимые подключения контактов, как показано на оборотной стороне этой инструкции.

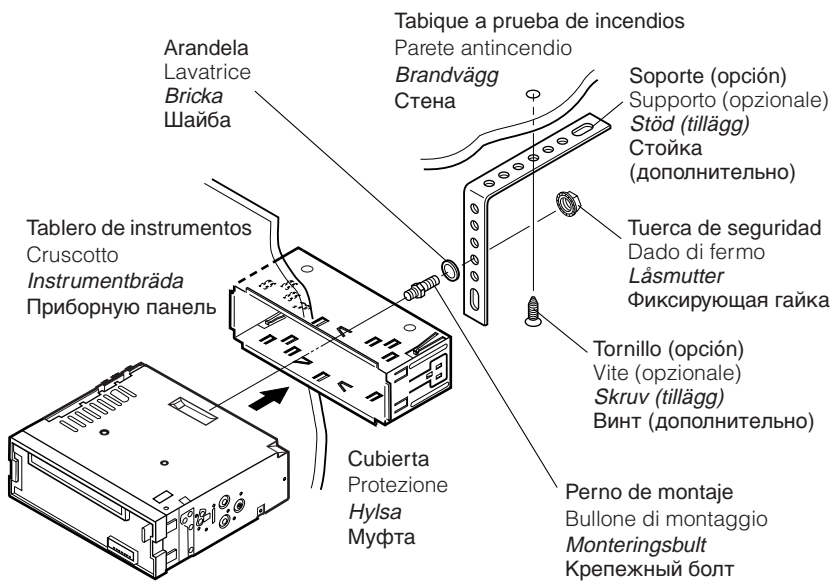
7 Задвиньте устройство в муфту до упора.

8 Прикрепите декоративную панель таким образом, чтобы выступ на декоративной панели вошел в левую часть устройства.

9 Прикрепите панель управления.

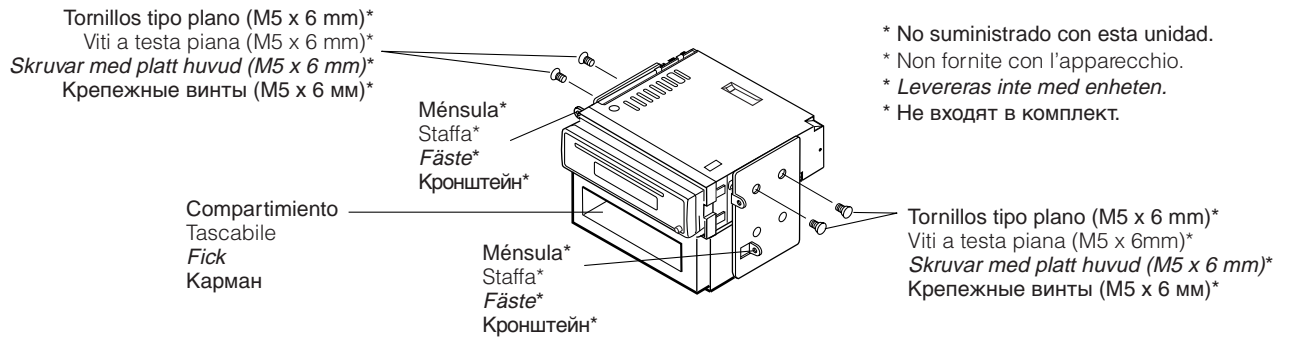


- Cuando emplea un soporte opcional
- Utilizzo del supporto supplementare
- Vid användning av det valfria stödet
- При использовании дополнительной стойки



- Instalación de la unidad sin utilizar la manga
- Installazione dell'apparecchio senza protezione
- Vid installation av enheten utan att använda hylsan
- При установке устройства без использования муфты

En un Toyota por ejemplo, primero retire la radio del automóvil y luego instale la unidad en su lugar. Ad esempio, in una Toyota, si deve innanzi tutto togliere la radio ed installare poi l'apparecchio in suo luogo. I en Toyota ska man exempelvis först ta bort bilradion, och sedan installera enheten på dess plats. В Тойоте, например, сначала удалите автомобильную магнитолу, затем установите на ее место это устройство.



Nota: Cuando instala la unidad en la ménsula de montaje, asegúrese de utilizar los tornillos de 6 mm de longitud. Si se utilizan tornillos más largos, éstos pueden dañar la unidad.
Nota: Durante l'installazione dell'apparecchio sulla staffa di montaggio, utilizzare esclusivamente le viti da 6 mm. Si ricorda che l'uso di viti più lunghe potrebbe danneggiare l'apparecchio.
OBS: De 6 mm långa skruvarna måste användas när enheten installeras på monteringsfästet. Om längre skruvar används kan enheten skadas.
Примечание: При установке устройства на крепежный кронштейн, используйте только винты длиной 6 мм. При использовании более длинных винтов, можно повредить устройство.

Extracción de la unidad

- Antes de extraer la unidad, libere la sección trasera.
- 1 Retire el panel de control.
- 2 Retire la placa de guarnición.
- 3 Inserte las 2 manijas entre las ranuras, como se muestra. Luego, separe gentilmente las manijas y extraiga la unidad. (Asegúrese de conservar las manijas después de instalarlo.)

Rimozione dell'apparecchio

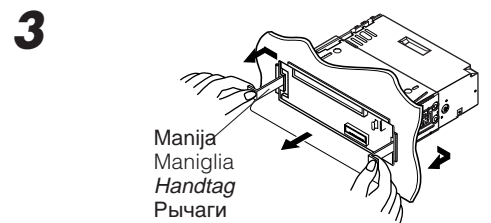
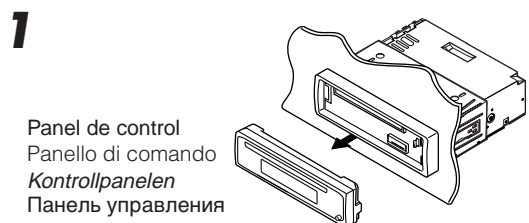
- Prima di rimuovere l'apparecchio, sganciare la parte posteriore.
- 1 Togliere il pannello di comando.
- 2 Togliere la piastra di finitura.
- 3 Inserire le 2 maniglie nelle guide, come indicato. A questo punto, tirare delicatamente le maniglie allontanandole l'una dall'altra, quindi estrarre l'apparecchio. (Conservare le maniglie per uso futuro.)

Ta bort enheten

- Lossa den bakre delen innan enheten tas bort.
- 1 Ta bort kontrollpanelen.
- 2 Ta bort kantplåten.
- 3 Sätt in de 2 handtagen i skårorna, som i illustrationen. Dra försiktigt isär handtagen och skjut ut enheten. (Tänk på att spara handtagen när installationen är klar.)

Удаление устройства

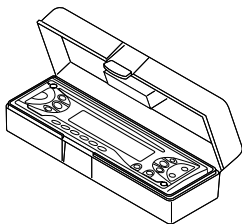
- Перед удалением устройства освободите заднюю часть.
- 1 Удалите панель управления.
- 2 Удалите декоративную панель.
- 3 Вставьте 2 рычаги в отверстия, как показано на иллюстрации. Затем, плавно раздвигая рычаги в стороны, выньте устройство. (После установки сохраните рычаги.)



Lista de piezas para instalación y conexión

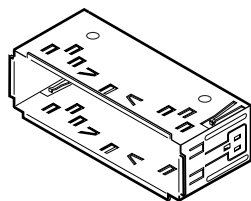
Con esta unidad se suministran las siguientes piezas. Después de inspeccionarlas, colóquelas correctamente.

Estuche duro/Panel de control
 Contenitore/Pannello di comando
 Hård kåpa/Kontrollpanelen
 Жесткий футляр/Панель управления



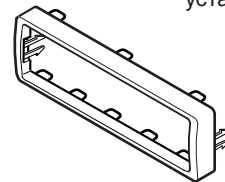
Perno de montaje (M5 x 20 mm)
 Bullone di montaggio (M5 x 20 mm)
 Monteringsbult (M5 x 20 mm)
 Крепежный болт (M5 x 20 mm)

Cubierta
 Protezione
 Hylsa
 Муфта



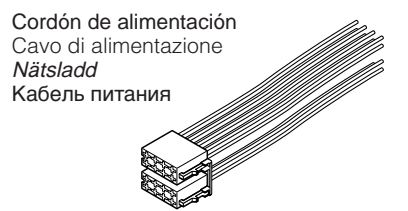
Cojín de goma
 Gommino
 Gummibuffert
 Резиновый чехол

Placa de guarnición
 Piastra di finitura
 Kantplåt
 Декоративную панель



Список деталей для установки и подключения

Следующие детали поставлены в комплекте с устройством. После проверки комплектации, пожалуйста, установите их правильно.



Cordón de alimentación
 Cavo di alimentazione
 Nätsladd
 Кабель питания

Tuerca de seguridad (M5)
 Dado di fermo (M5)
 Låsmutter (M5)
 Фиксирующая гайка (M5)



CONEXIONES ELECTRICAS

Para evitar cortocircuitos, recomendamos que desconecte el terminal negativo de la batería y que efectúe todas las conexiones eléctricas antes de instalar la unidad. Si usted no está seguro de cómo instalar correctamente la unidad, hágala instalar por un técnico cualificado.

Nota: Esta unidad está diseñada para funcionar con **12 V de CC, con sistemas eléctricos de masa NEGATIVA**. Si su vehículo no posee este sistema, será necesario un inversor de tensión, que puede ser adquirido en los concesionarios de JVC de equipos de audio para automóviles.

- Reemplace el fusible por uno con la corriente especificada. Si el fusible se quemase frecuentemente consulte con su concesionario de JVC de equipos de audio para automóviles.
- Si el ruido fuese un problema...

Esta unidad tiene un filtro de ruido en el circuito de alimentación. Sin embargo, en algunos vehículos, pueden producirse chasquidos u otros ruidos indeseados. En tal caso conecte el **terminal de tierra posterior** (véase diagrama de conexión) del receptor al chasis del automóvil, utilizando cordones más gruesos y cortos tales como alambre de cobre trenzado o de grueso calibre. Si el ruido persiste, consulte a su concesionario de JVC de equipos de audio para automóviles.

- La entrada máxima de los altavoces no debe ser no más que 45 W en la frontal y 45 W en el trasero, con una impedancia de 4 Ω a 8 Ω.
- **Asegúrese de conectar esta unidad a tierra en el chasis del automóvil.**

- El sumidero térmico estará muy caliente después del uso. Asegúrese de no tocarlo al desmontar esta unidad.

COLLEGAMENTI ELETTRICI

Per evitare cortocircuiti, si consiglia di scollegare il terminale negativo della batteria e di realizzare tutti i collegamenti elettrici prima d'installare l'apparecchio. Se necessario, fare effettuare l'installazione da un tecnico qualificato.

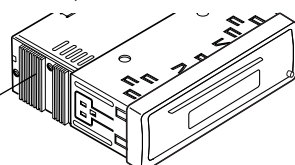
Nota: L'apparecchio è studiato per funzionare su impianti elettrici da **12 V c.c., con massa NEGATIVA**. Se l'impianto della vettura è di tipo diverso, è necessario un invertitore di tensione, reperibile presso i venditori car audio JVC.

- Sostituire il fusibile con uno della potenza specificata. Se il fusibile si brucia spesso, rivolgersi al locale rivenditore car audio JVC.
- In caso di rumorosità...

Nel circuito di alimentazione dell'apparecchio è presente un filtro antirumore. Però, in alcuni tipi di vetture, si possono avvertire rumori indesiderati. In tal caso, collegare il **terminale di terra sul posteriore** dell'apparecchio (cfr. schema di collegamento) al telaio dell'auto utilizzando cavi più corti e più spessi (ad esempio, calza metallica di rame o filo di calibro maggiore). Se il rumore persiste, rivolgersi al locale rivenditore car audio JVC.

- L'ingresso massimo delle casse dev'essere nient'altro 45 W sul retro e 45 W sul davanti, con impedenza di 4 Ω - 8 Ω.
- **Mettere a terra l'apparecchio sul telaio dell'auto.**
- Dopo l'uso, il dissipatore di calore si surriscalda. Evitare di toccarlo quando si estrae l'apparecchio.

Sumidero térmico
 Dissipatore di calore
 Kyldonet
 Радиатор



ELANSLUTNINGAR

För att eliminera risken för kortslutningar rekommenderar vi dig att koppla loss batteriets negativa anslutning och utföra alla elektriska anslutningar innan enheten installeras. Om du är osäker på hur du ska installera enheten på korrekt sätt ska du låta en kvalificerad tekniker utföra installationen.

OBS: Enheten får drivas av **12 V likströmssystem med NEGATIV jording**. Om ditt fordon inte har ett sådant system behöver du en spänningsomvandlare. Du kan skaffa en sådan hos återförsäljaren för JVC BILRADIO/CD-SPELARE.

- Byt ut säkringen mot en med specificerad kapacitet. Kontakta återförsäljaren för JVC BILRADIO/CD-SPELARE om säkringen går ofta.
- Om du får problem med störningar...

Denna enhet är försedd med ett brusfilter i strömkretsen. I vissa fordon kan emellertid ett klickande ljud, eller andra oönskade störningar, uppträda. Om så är fallet ska **bakre jordningsuttag** (se kopplingschema) anslutas till bilens chassi med kortare och tjockare kablar, exempelvis omspunnen kopparkabel eller annan grövre kabel. Kontakta återförsäljaren för JVC BILRADIO/CD-SPELARE om störningarna ändå inte försvinner.

- Högtalarnas maximala ineffekt ska vara inte på mer än 45 W bak och på 45 W fram, med en impedans på 4 Ω till 8 Ω.
- **Var noga med att jorda enheten till bilens chassi.**
- Kyldonet blir mycket varmt efter användning. Var försiktig så att du inte kommer åt det när du tar ut enheten.

ЭЛЕКТРИЧЕСКИЕ ПОДКЛЮЧЕНИЯ

Для предотвращения коротких замыканий мы рекомендуем Вам отсоединить отрицательный разъем аккумулятора и осуществить все подключения перед установкой устройства. Если Вы не знаете точно, как следует устанавливать это устройство, обратитесь к квалифицированному специалисту.

Примечание: Это устройство разработано для эксплуатации на **12 В постоянного напряжения с минусом на массе**. Если Ваш автомобиль не имеет этой системы, требуется инвертор напряжения, который может быть приобретен у дилера JVC IN-CAR ENTERTAINMENT.

- Замените предохранитель другим предохранителем указанного класса. Если предохранитель сгорает слишком часто, обратитесь к дилеру JVC IN-CAR ENTERTAINMENT.
- При появлении сильных помех...

Это устройство оснащено фильтром помех в цепи питания. Однако, в некоторых случаях возможно появление щелчков и других нежелательных помех. В этом случае подключите **задний разъем заземления** этого устройства (см. схему подключения ниже) к шасси автомобиля при помощи более коротких и толстых проводов. Если помехи не исчезают, обратитесь к дилеру JVC IN-CAR ENTERTAINMENT.

- Максимальная входная мощность громкоговорителей не должна превышать 45 Вт сзади и 45 Вт впереди при полном сопротивлении от 4 Ω до 8 Ω.
- **Не забудьте заземлить устройство на шасси автомобиля.**
- Радиатор во время использования сильно нагревается. Старайтесь его не трогать во время удаления устройства.

A Conexiones típicas / Collegamenti tipici / Normal anslutning / vanlig anslutning / Типичные подключения

Antes de la conexión: Verifique atentamente el conexionado del vehículo. Una conexión incorrecta podría producir daños graves en la unidad.

1 Conecte los conductores de color del cable de alimentación a la batería del automóvil, altavoces y antena motriz (si la hubiere) en la secuencia siguiente.

- ① Negro: a tierra
- ② Amarillo: a la batería del automóvil (12 V constantes)
- ③ Rojo: a un terminal de accesorio
- ④ Azul con rayas blancas: a la antena motriz (máx. 200 mA)
- ⑤ Marrón: al sistema de teléfono celular (para mayor información, refiérase a las instrucciones del teléfono celular.)
- ⑥ Otros: a los altavoces

2 Conecte el cable de antena.

3 Por último, conecte el cable de alimentación a la unidad.

Nota: Si su vehículo no dispone de ningún terminal para accesorios, mueva el fusible de la posición 1 (posición inicial) a la posición 2, y conecte el conductor rojo (A7) al terminal positivo (+) de la batería.

• En este caso, no se utiliza el conductor amarillo (A4).

Prima del collegamento: Verificare attentamente il cablaggio della vettura. Si ricorda che un collegamento improprio può danneggiare seriamente l'apparecchio.

1 Collegare i fili colorati del cavo di alimentazione alla batteria dell'auto, alle casse ed all'antenna (se presente) nella sequenza indicata.

- ① Nero: massa
- ② Giallo: alla batteria dell'auto (12 V costanti)
- ③ Rosso: ad un terminale per accessori
- ④ Blu a strisce bianche: all'antenna (200 mA max.)
- ⑤ Marrone: al cellulare (Per i particolari, vedere le istruzioni del telefono cellulare.)
- ⑥ Altri: alle casse

2 Collegare il cavo dell'antenna.

3 Infine, collegare i cablaggi all'apparecchio.

Nota: Se la vettura non dispone di terminale per accessori, spostare il fusibile dalla posizione 1 (posizione iniziale) alla posizione 2, collegare il filo rosso (A7) sul terminale della batteria con segno positivo (+).

• In questo caso, non si usa il filo giallo (A4).

Före anslutning: Kontrollera ledningsdragningen i fordonet noga. Felaktig anslutning kan skada enheten allvarligt.

1 Anslut nätsladdens färgade ledare till bilens batteri, till högtalarna och till den elektriska antennen (om sådan finns). Anslut i denna ordningsföljd.

- ① Svart: jord
- ② Gul: till bilens batteri (konstant 12 V)
- ③ Röd: till ett tillbehörsuttag
- ④ Blå med vit rand: till den elektriska antennen (Max. 200 mA)
- ⑤ Brun: till mobiltelefonsystem (se anvisningarna på mobiltelefonen för ytterligare information.)
- ⑥ Övriga: till högtalarna

2 Anslut antensladden.

3 Anslut slutligen kablagen till enheten.

OBS: Om fordonet inte har något tillbehörsuttag flyttar du säkringen från säkringsposition 1 (initialpositionen) till säkringsposition 2 och ansluter den röda ledaren (A7) till det positiva batteriuttaget (+).

• Den gula ledaren (A4) används inte i detta fall.

Перед соединением: Тщательно проверьте электропроводку в автомобиле. Неправильное подключение может привести к серьезному повреждению данного устройства.

1 Подключите цветные провода кабеля питания к аккумулятору, громкоговорителям и автономной антенне (если есть) в следующем порядке:

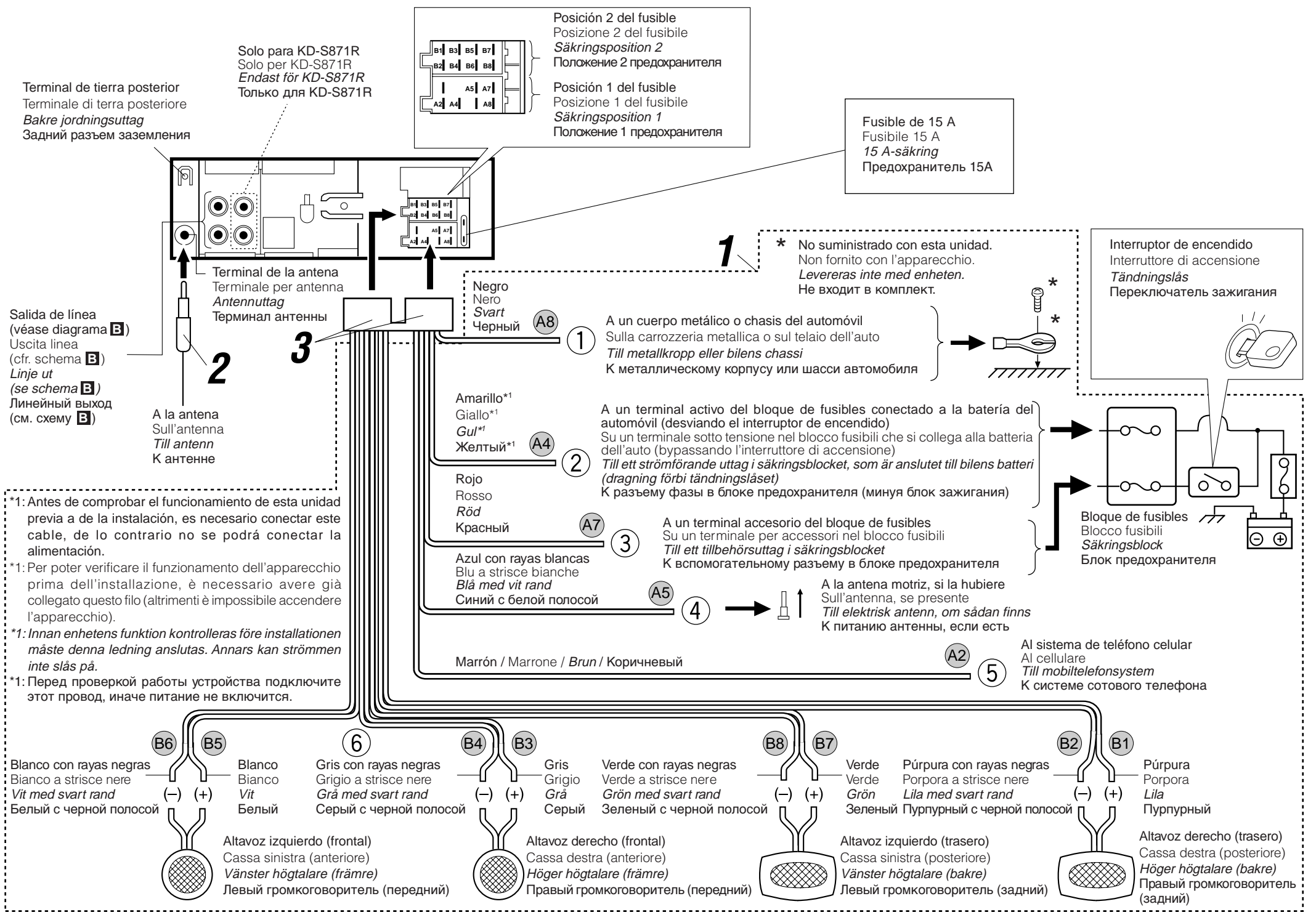
- ① Черный: земля
- ② Желтый: к аккумулятору (постоянный 12 В)
- ③ Красный: к вспомогательному разъему
- ④ Синий с белой полосой: к питанию антенны (максимум 200 мА).
- ⑤ Коричневый: к системе сотового телефона (Детали смотрите в инструкции сотового телефона.)
- ⑥ Другие: к громкоговорителям

2 Подключите кабель антенны.

3 В последнюю очередь подключите электропроводку к устройству.

Примечание: Если в Вашем автомобиле никакого вспомогательного разъема не имеется, переставьте предохранитель из положения 1 предохранителя (первоначальное положение) в положение 2 предохранителя и подключите красный провод (A7) к положительному (+) полюсу аккумулятора.

• Желтый провод (A4) в этом случае не используется.



PRECAUCIONES sobre las conexiones de la fuente de alimentación y de los altavoces:

- **NO** conecte los conductores de altavoz del cable de alimentación a la batería de automóvil, pues podrían producirse graves daños en la unidad.
- Conecte correctamente el conductor negro (a tierra), el conductor amarillo (a la batería del automóvil, 12 V constantes), y el conductor rojo (a un terminal de accesorio).
- ANTES de conectar a los altavoces los conductores de altavoz del cable de alimentación, verifique el conexionado de altavoz de su automóvil.
- Si el conexionado de altavoz de su automóvil es como se indica en las Fig. 1 y Fig. 2 de abajo, NO conecte la unidad utilizando ese conexionado de altavoz original. Si lo hace, se producirán daños graves en la unidad. Vuelva a efectuar el conexionado de altavoz de manera que pueda conectar la unidad a los altavoces de la manera indicada en la Fig. 3.
- Si el conexionado de altavoz de su automóvil es como se indica en la Fig. 3, podrá conectar la unidad utilizando el conexionado de altavoz original de su automóvil.
- Si tiene dudas sobre el conexionado de altavoz de su automóvil, consulte con su concesionario.

PRECAUZIONI! Collegamento del cavo di alimentazione e delle casse:

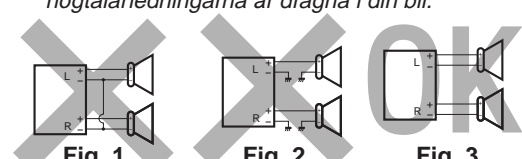
- **NON** collegare i fili del cavo di alimentazione per le casse alla batteria dell'auto perché l'apparecchio ne verrebbe seriamente danneggiato.
- Realizzare il corretto collegamento dei seguenti fili: filo nero (massa), filo giallo (alla batteria dell'auto, 12 V costanti) e filo rosso (ad un terminale per accessori).
- PRIMA di collegare i fili del cavo di alimentazione per le casse alle casse stesse, verificare il relativo cablaggio sulla vettura.
- Se il cablaggio per le casse sulla vettura risulta come illustrato nelle Fig. 1 e Fig. 2 qui sotto, NON collegare l'apparecchio usando il cablaggio originale, perché si danneggia seriamente l'apparecchio. Rifare il cablaggio delle casse in modo di poter collegare l'apparecchio alle casse come illustrato nella Fig. 3.
- Se il cablaggio delle casse sulla vettura risulta come illustrato in Fig. 3, si può collegare l'apparecchio usando il cablaggio per casse originale presente in vettura.
- In caso di dubbio, rivolgersi alla propria concessionaria auto.

FÖRSIKTIGHETSANVISNINGAR för ström- och högtalaranslutningar:

- Anslut INTE nätsladdens högtalarledare till bilens batteri. Gör du det kommer enheten att skadas allvarligt.
- Anslut den svarta ledaren (jord), den gula ledaren (till bilens batteri, konstant 12 V) och den röda ledaren (till ett tillbehörsuttag) på korrekt sätt.
- Kontrollera högtalarledningarna i bilen INNAN nätsladdens högtalarledningar ansluts till högtalarna.
- Om högtalarledningarna i bilen är dragna som i Fig. 1 och Fig. 2 nedan ska enheten INTE anslutas med dessa ursprungliga högtalarledningar. Gör du det kommer enheten att skadas allvarligt. Dra om högtalarledningarna så att du kan ansluta enheten till högtalarna som i Fig. 3.
- Om högtalarledningarna i bilen är dragna som i Fig. 3 kan du ansluta enheten med hjälp av bilens ursprungliga högtalarledningar.
- Kontakta bilföretaget om du är osäker på hur högtalarledningarna är dragna i din bil.

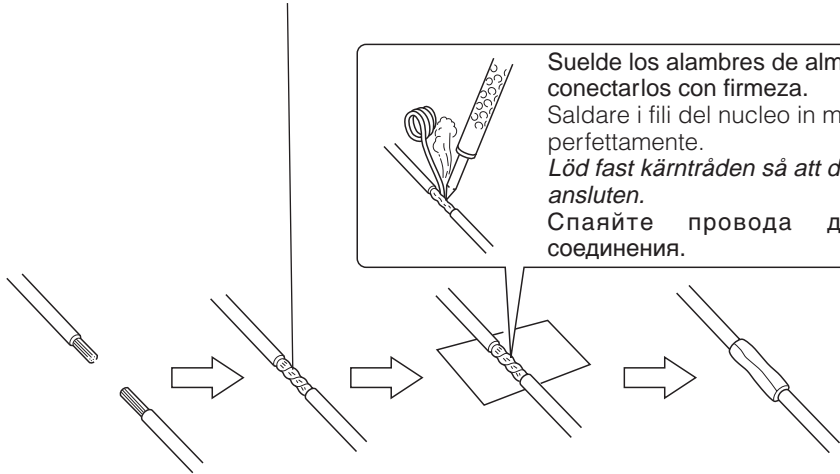
ПРЕДОСТЕРЕЖЕНИЯ по питанию и подключению громкоговорителей:

- НЕ подключайте провода громкоговорителей к аккумулятору автомобиля, иначе устройство будет повреждено.
- Правильно подключите черный провод (земля), желтый провод (в аккумулятор, постоянный 12 В) и красный провод (в вспомогательный разъем).
- ПЕРЕД подключением проводов громкоговорителей к кабелю питания громкоговорителей проверьте схему соединений громкоговорителей в Вашем автомобиле.
- Если проводка громкоговорителей в Вашем автомобиле такая, как показано на приводимых ниже Fig. 1 и Fig. 2, НЕ подключайте устройство с помощью первоначальной проводки громкоговорителей. Если Вы это сделаете, устройство будет серьезно повреждено. Переделайте проводку громкоговорителей так, чтобы Вы могли подключить устройство к громкоговорителям, как это показано на рис. 3.
- Если проводка громкоговорителей в Вашем автомобиле такая, как показано на Fig. 3, Вы можете подключить устройство с помощью первоначальной проводки громкоговорителей в Вашем автомобиле.
- Если Вы не знаете соединение громкоговорителей в Вашем автомобиле, обратитесь к Вашему автомобильному дилеру.



Conexión de los conductores / Collegamento dei fili / Ansluta ledningarna / Подключение контактов

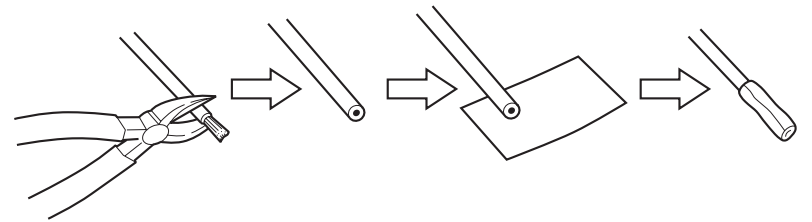
Retuerce los alambres de alma para conectarlos.
Nel collegamento torcere i fili del nucleo.
Tvinna kärntråden vid anslutning.
Закрутите концы проводов при соединении.



Suede los alambres de alma para conectarlos con firmeza.
Saldare i fili del nucleo in modo da collegarli perfettamente.
Löd fast kärntråden så att den blir ordentligt ansluten.
Спаяйте провода для надежного соединения.

PRECAUCION / ATTENZIONE / VARNING / ПРЕДОСТЕРЕЖЕНИЕ:

- Para evitar cortocircuitos, cubra los cables NO UTILIZADOS con cinta aislante.
- Per evitare cortocircuiti, ricoprire i terminali dei fili INUTILIZZATI con nastro isolante.
- Tejsa över de ledare som INTE ANVÄNDS med isoleringstejp för att eliminera risken för kortslutning.
- Для предотвращения короткого замыкания заклейте неиспользуемые концы изолирующей лентой.



B Conexiones para añadir otros equipos / Collegamento di altre apparecchiature / Anslutningar med tillsats av annan utrustning / Подключение других устройств

Amplificador / Amplificatore / Förstärkaren / Усилитель

Usted podrá conectar un amplificador y otros equipos para mejorar el sistema estéreo de su automóvil.

- Conecte el conductor remoto (azul con rayas blancas) al conductor remoto del otro equipo para poderlo controlar a través de esta unidad.
- Conecte los terminales de salida de línea de esta unidad con los terminales de entrada de línea del amplificador.
- **Desconecte los altavoces de esta unidad y conéctelos al amplificador. Los cables de los altavoces de esta unidad quedan sin usar. (Cubra los terminales de estos cables sin usar con cinta aislante, tal como se indica en la figura de arriba.)**

È possibile migliorare l'impianto stereo dell'auto collegando un amplificatore ed altra apparecchiatura.

- Collegare il connettore a distanza (blu a strisce bianche) al conduttore a distanza dell'altro apparecchio in modo da poterlo gestire da questa unità.
- Collegare i terminali di uscita dell'apparecchio ai terminali di entrata dell'amplificatore.
- **Scollegare le casse dall'apparecchio e collegarle all'amplificatore. Non utilizzare i contatti delle casse dell'apparecchio. (Coprire i contatti inutilizzati con nastro isolante, come illustrato nella figura qui sopra.)**

Du kan uppgradera ditt bilstereosystem genom att ansluta en förstärkare och annan utrustning.

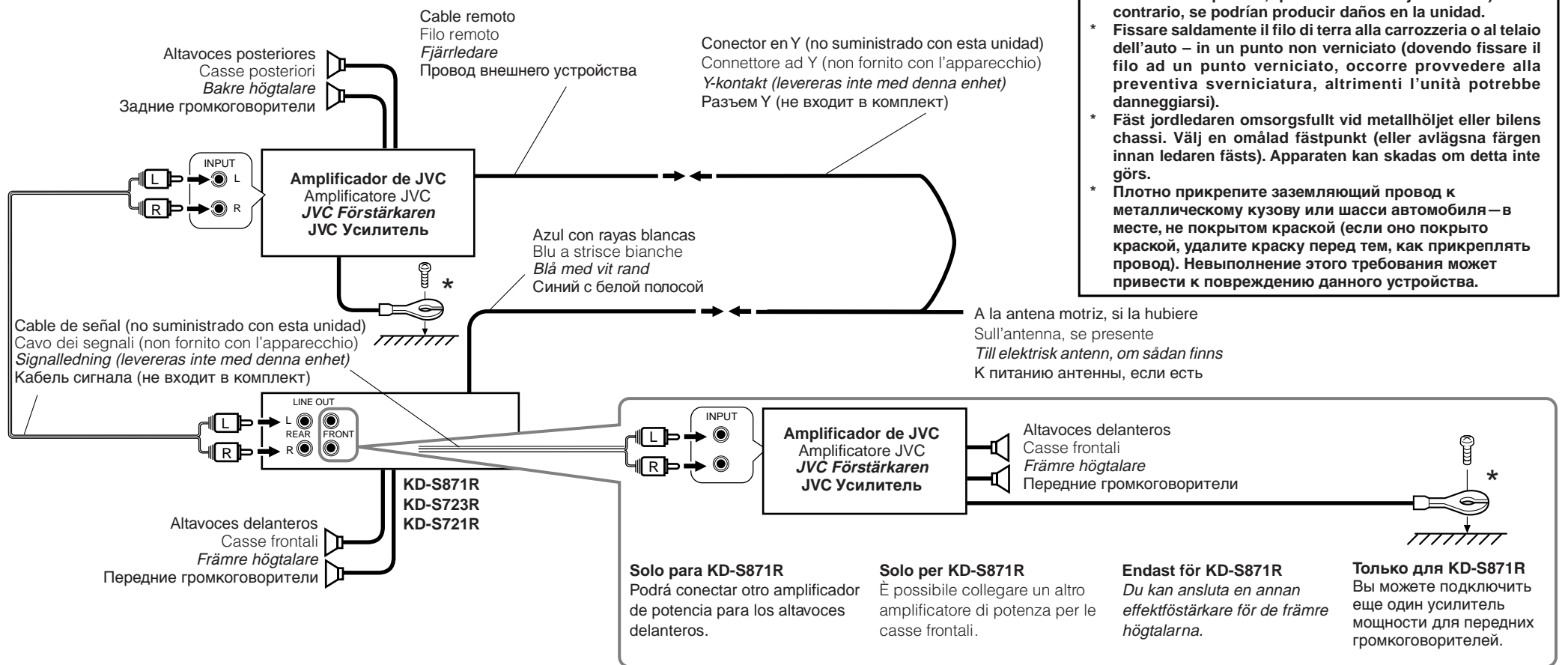
- Anslut fjärrkabeln (blå med vit rand) till fjärrkabeln på den andra utrustningen så att den kan styras genom denna enhet.
- Anslut denna enhets linjeutgångar till förstärkarens linjeingångar.
- **Koppla bort högtalarna från denna enhet och anslut dem till förstärkaren. Lämna denna enhets högtalarledare oanvända. (Täck över ändarna på de oanvända ledarna med isoleringstejp, som i illustrationen ovan.)**

Vy môžete podkľučiť usilovateľ a ďalšie zariadenie pre modernizáciu stereosystému v Vašom aute.

- Podsojediníte vodič vonkajšieho zariadenia (slnivý s bielym pruhom) k vodiču vonkajšieho zariadenia ďalšieho zariadenia tak, aby im bolo možné ovládať z tohto zariadenia.
- Podkľučíte výstupné kľemmy daného zariadenia k vstupným kľemmám usilovateľa.
- **Odsojediníte reproduktory od daného zariadenia, podkľučíte ich k usilovateľovi. Ostanú vodiče reproduktorov daného zariadenia nevyužívané. (Zamotajte kľemmy tých nevyužívaných vodičov izolačnou páskou, ako je ukázané vyššie.)**

PRECAUCION / ATTENZIONE / VARNING / ПРЕДУПРЕЖДЕНИЕ:

- Para evitar el aumento del calor interior de esta unidad, póngala DEBAJO del otro equipo.
- Per evitare surriscaldamenti all'interno dell'unità, collocare quest'ultima SOTTO l'altro apparecchio.
- För att hindra att värmen stiger inuti apparaten bör denna placeras UNDER den övriga utrustningen.
- **Перед тем, как подключать устройство смены компакт-дисков, убедитесь, что устройство выключено.**



- * Fije firmemente el cable de tierra a la carrocería metálica o al chasis—a un lugar no cubierto con pintura (si está cubierto con pintura, quítela antes de fijar el cable). De lo contrario, se podrían producir daños en la unidad.
- * Fissare saldamente il filo di terra alla carrozzeria o al telaio dell'auto—in un punto non verniciato (dovendo fissare il filo ad un punto verniciato, occorre provvedere alla preventiva sverniciatura, altrimenti l'unità potrebbe danneggiarsi).
- * Fäst jordledaren omsorgsfullt vid metallhöljet eller bilens chassi. Välj en omålad fästpunkt (eller avlägsna färgen innan ledaren fästs). Apparaten kan skadas om detta inte görs.
- * Плотно прикрепите заземляющий провод к металлическому кузову или шасси автомобиля—в месте, не покрытом краской (если оно покрыто краской, удалите краску перед тем, как прикреплять провод). Невыполнение этого требования может привести к повреждению данного устройства.

LOCALIZACION DE AVERIAS

RICERCA GUASTI

FELSÖKNING

ВЫЯВЛЕНИЕ НЕИСПРАВНОСТЕЙ

- **El fusible se quema.**
* ¿Están los conductores rojo y negro correctamente conectados?
- **No es posible conectar la alimentación.**
* ¿Está el cable amarillo conectado?
- **No sale sonido de los altavoces.**
* ¿Está el cable de salida del altavoz cortocircuitado?
- **El sonido presenta distorsión.**
* ¿Está el cable de salida del altavoz conectado a masa?
- * ¿Están los terminales "—" de los altavoces L y R conectados a una masa común?
- **La unidad se calienta.**
* ¿Está el cable de salida del altavoz conectado a masa?
- * ¿Están los terminales "—" de los altavoces L y R conectados a una masa común?

- **Il fusibile brucia.**
* I fili rossi e neri sono stati collegati correttamente?
- **Non si riesce ad accendere l'apparecchio.**
* Il filo giallo è stato collegato?
- **Non esce alcun suono dalle casse.**
* Il filo di uscita delle casse è stato protetto contro i cortocircuiti?
- **Suono distorto.**
* Il filo di uscita delle casse è collegato a terra?
- * I terminali "—" delle casse di sinistra e destra sono stati collegati a terra in comune?
- **L'apparecchio si surriscalda.**
* Il filo di uscita delle casse è stato collegato a terra?
- * I terminali "—" delle casse di sinistra e destra sono stati collegati a terra in comune?

- **Säkringen går.**
* Är de röda och svarta ledarna korrekt anslutna?
- **Strömmen kan inte slås på.**
* Är den gula ledaren ansluten?
- **Inget ljud från högtalarna.**
* Är den utgående högtalarledningen kortsluten?
- **Ljudet är förvrängt.**
* Är den utgående högtalarledningen jordad?
- * Är de vänstra och högra högtalarnas "—" uttag gemensamt jordade?
- **Enheten blir varm.**
* Är den utgående högtalarledningen jordad?
- * Är de vänstra och högra högtalarnas "—" uttag gemensamt jordade?

- **Сработал предохранитель.**
* Правильно ли подключены черный и красный провода?
- **Питание не включается.**
* Подключен ли желтый провод?
- **Звук не выводится через громкоговорители.**
* Нет ли короткого замыкания на кабеле выхода громкоговорителей?
- **Звук искажен.**
* Заземлен ли провод выхода громкоговорителей?
- * Заземлены ли разъемы "—" правого (R) и левого (L) громкоговорителей?
- **Устройство нагревается.**
* Заземлен ли провод выхода громкоговорителей?
- * Заземлены ли разъемы "—" правого (R) и левого (L) громкоговорителей?